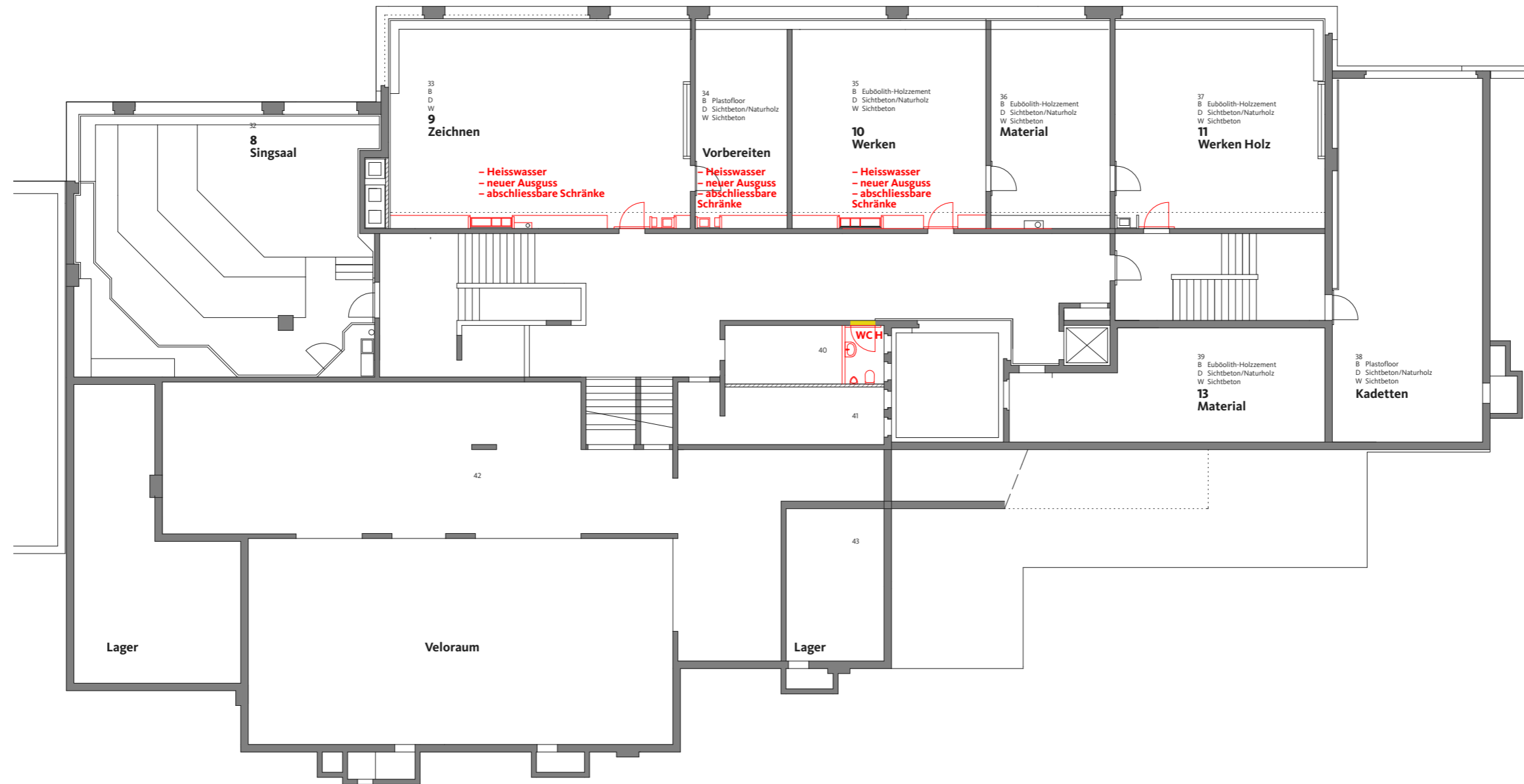
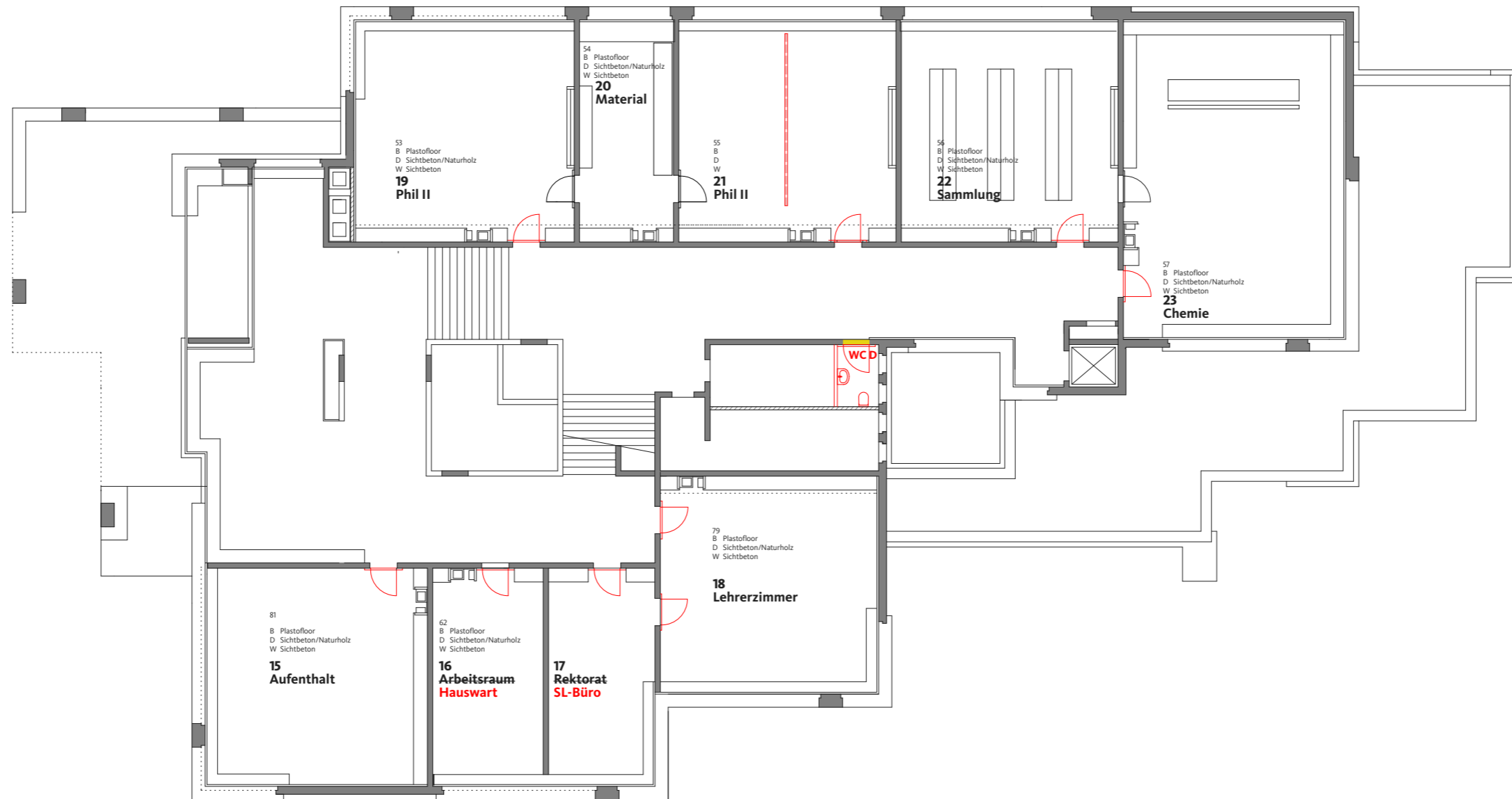


SH Hallwyler	Ergänzungen Anpassungen	Revisionen a b c d			
Stadtrat Brugg Abteilung Planung und Bau Hauptstrasse 5, Brugg	Massnahmen 2. Untergeschoss architektur herrigel schmidlin sia Storchengasse 15 5200 Brugg T 056 441 01 70 F 056 441 01 80 info@architektur-hs.ch	Druck 09.03.16	erstellt 11.03.14	gez. PSc	Massstab 1:200
		Format A3	14-182 2		



SH Hallwyler	Ergänzungen Anpassungen	Revisionen a b c d					
Stadtrat Brugg Abteilung Planung und Bau Hauptstrasse 5, Brugg	Massnahmen 1. Untergeschoss architektur herrigel schmidlin sia Storchengasse 15 5200 Brugg T 056 441 01 70 F 056 441 01 80 info@architektur-hs.ch	Druck 09.03.16	erstellt 11.03.14	gez. PSc	Massstab 1:200	Format A3	14-182 3
/Volumes/Daten/001 architektur schmidlin/002 Objekte/14-182 SH Hallwyler/11. Pläne/pln/HALL_Massnahmen_160309.pln							



SH Hallwyler

Stadtrat Brugg
Abteilung Planung und Bau
Hauptstrasse 5, Brugg

Ergänzungen | Anpassungen

Massnahmen | Erdgeschoss

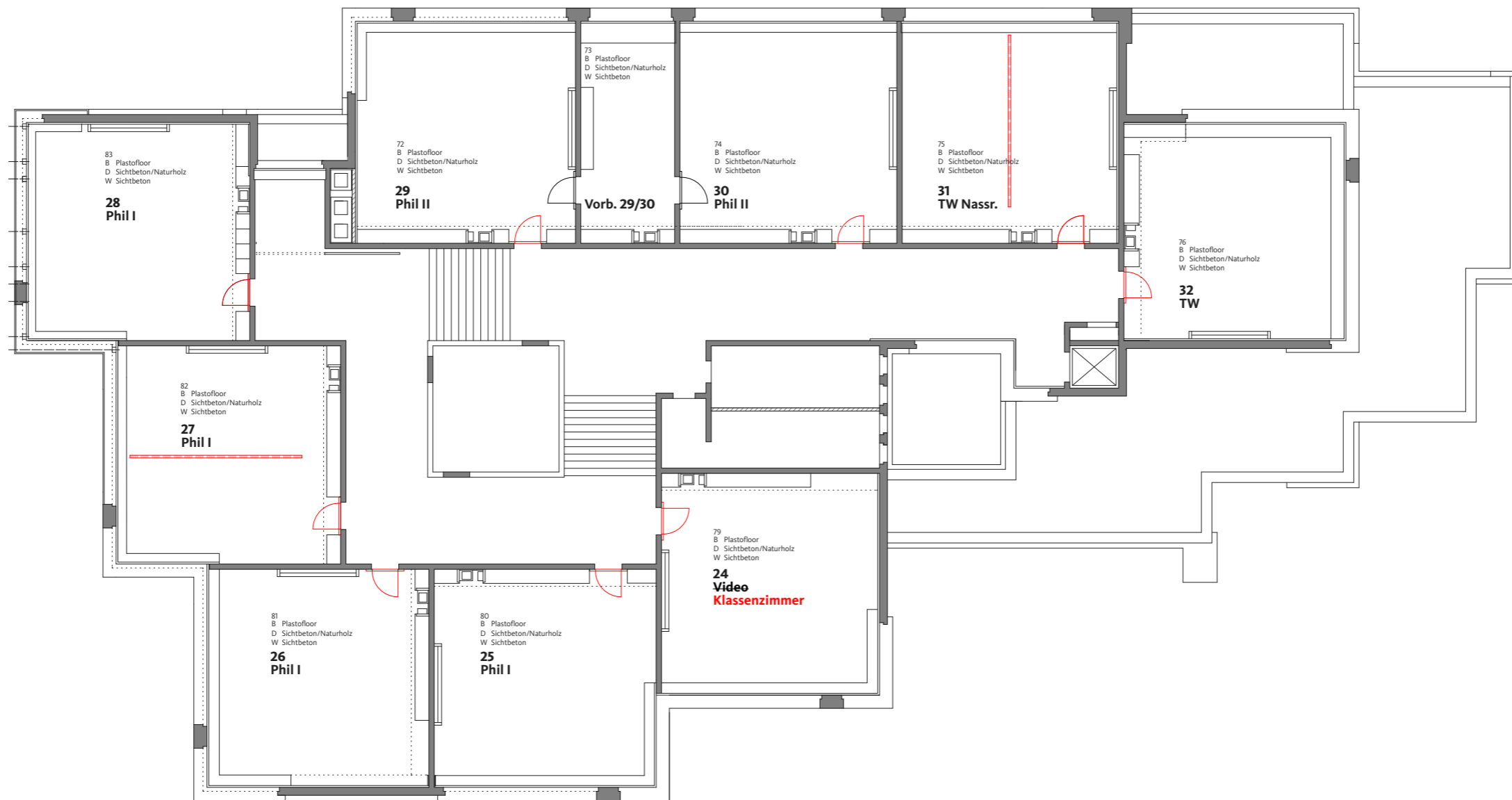
architektur herrigel schmidlin sia | Storchengasse 15 | 5200 Brugg
T 056 441 01 70 | F 056 441 01 80 | info@architektur-hs.ch

Revisionen

a
b
c
d

/Volumes/Daten/001 architektur schmidlin/002 Objekte/14-182 SH Hallwyler/11. Pläne/pln/HALL_Massnahmen_160309.pln

Druck	erstellt	gez.	Massstab	Format
09.03.16	11.03.14	PSc	1:200	A3



SH Hallwyler

Stadtrat Brugg
Abteilung Planung und Bau
Hauptstrasse 5, Brugg

Ergänzungen | Anpassungen

Massnahmen | 1. Obergeschoss

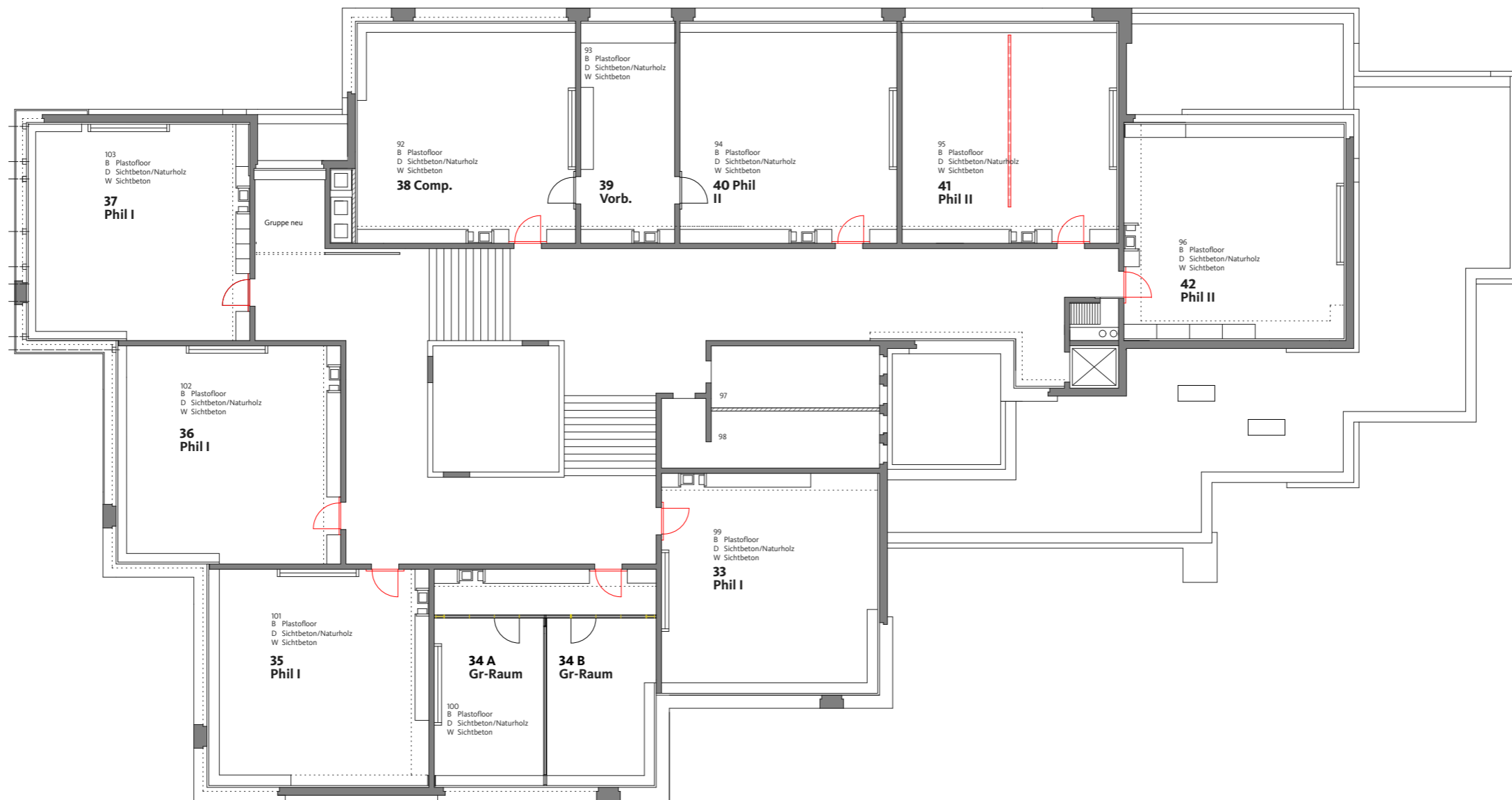
architektur herrigel schmidlin sia | Storchengasse 15 | 5200 Brugg
T 056 441 01 70 | F 056 441 01 80 | info@architektur-hs.ch

Revisionen

a
b
c
d

/Volumes/Daten/001 architektur schmidlin/002 Objekte/14-182 SH Hallwyler/11. Pläne/pln/HALL_Massnahmen_160309.pln

Druck	erstellt	gez.	Massstab	Format
09.03.16	11.03.14	PSc	1:200	A3



SH Hallwyler

Stadtrat Brugg
Abteilung Planung und Bau
Hauptstrasse 5, Brugg

Ergänzungen | Anpassungen

Massnahmen | 2. Obergeschoss

architektur herrigel schmidlin sia | Storchengasse 15 | 5200 Brugg
T 056 441 01 70 | F 056 441 01 80 | info@architektur-hs.ch

Revisionen

a
b
c
d

/Volumes/Daten/001 architektur schmidlin/002 Objekte/14-182 SH Hallwyler/11. Pläne/pln/HALL_Massnahmen_160309.pln

Druck	erstellt	gez.	Massstab	Format
09.03.16	11.03.14	PSc	1:200	A3