

Bauprojekt

Plan-Nr. 268_32_20 / 1:50 / Datum: Freitag, 22. März 2024 / gez.: sr.

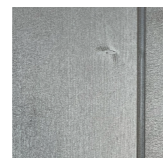
Materialkonzept Pavillon

erfasst durch: Froelich & Hsu Architekten ETH BSA AG Baslerstrasse 5 5200 Brugg



Vordach

- Vollholz-Element mit Gefälle
- Abdeckung Blech / Dichtungsbahn
- Verschleissbrett an Stirnseite
- Oberflächenbehandlung
- Ausbildung von Tropfnase



Holzstütze

- Holzkonstruktion bewittert
- Brettschichtholz
- Oberflächenbehandlung

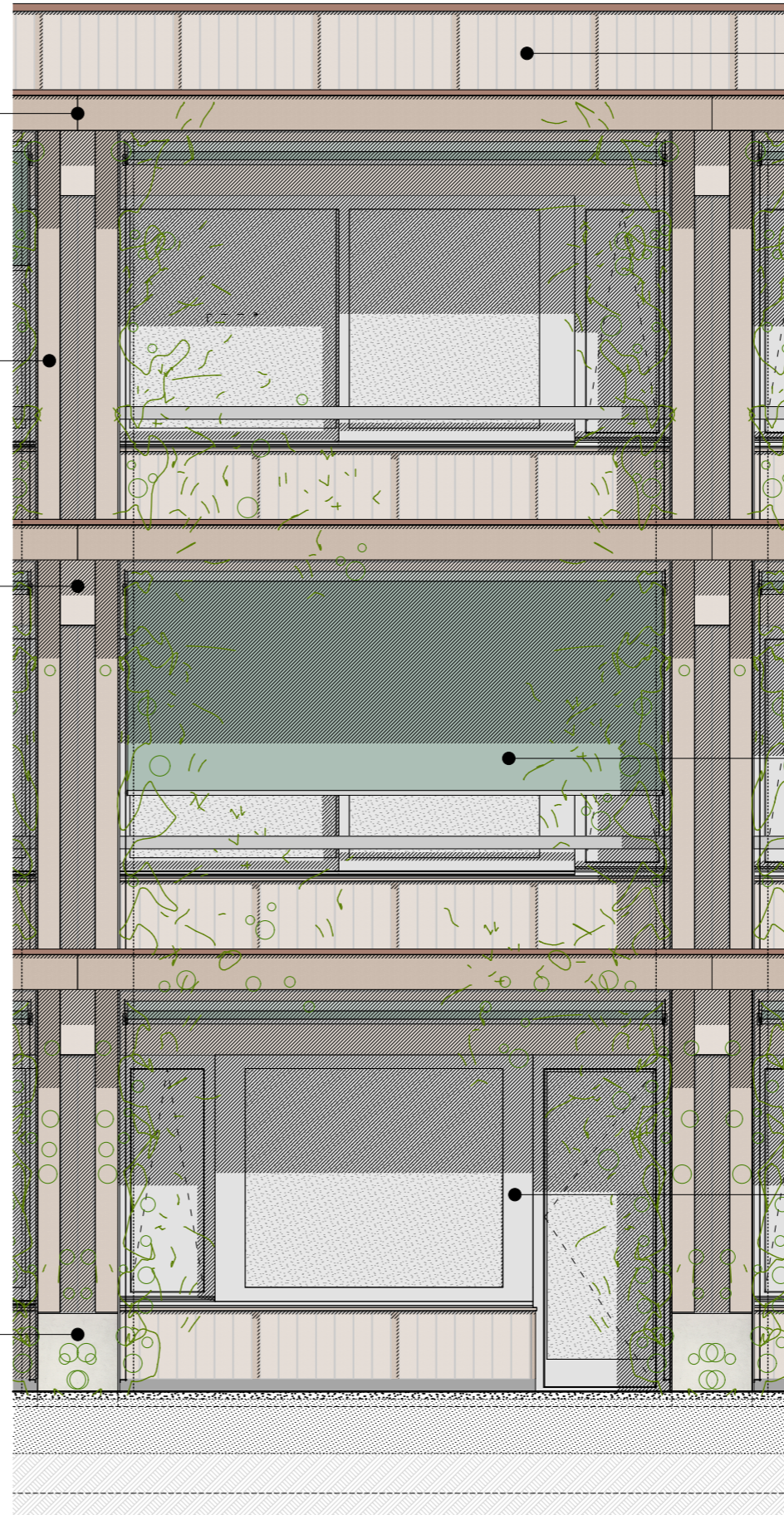
Holzbalken

- Brettschichtholz
- Stirn geschützt durch Verschleissholz
- Oberflächenbehandlung



Betonsockel

- Stützensockel aus Ortbeton sicht



Holzverschalung

- stehend / hinterlüftet
- Nut-Feder-System
- Oberflächenbehandlung
- Ausbildung von Tropfnase



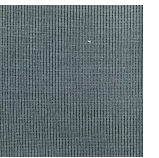
Spenglerblech

- Horizontale Holzteile und Stösse schützen neu / Patina



Stoffmarkise

- Stoffmarkise an Seilführung ohne Kasten



Fenster

- Holz- Metallfenster

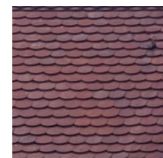


Bauprojekt

Plan-Nr. 268_32_21 / 1:65 / Datum: Freitag, 22. März 2024 / gez.: sr.

Materialkonzept Bestand

erfasst durch: Froelich & Hsu Architekten ETH BSA AG Baslerstrasse 5 5200 Brugg



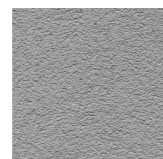
Dachziegel

- bestehend



Fenster

- bestehend



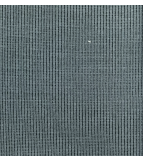
Aussenputz

- sanieren



Ausstellmarkise

- Stoffmarkise an Schienenführung



Stoffmarkise

- Stoffmarkise an Seilführung

