

# LiechtiGrafZumsteg

Gesamtsanierung und Erweiterung Schulhaus Stapfer  
 Bauherrschaft: Stadt Brugg

|                              |                |                    |
|------------------------------|----------------|--------------------|
| <b>Fassaden Konstruktion</b> | <b>Projekt</b> | <b>Nr. 384.503</b> |
|                              | Massstab       | 1:66               |
|                              | Format         | 60/105             |
|                              | Gezeichnet     | DSI                |
|                              | Datum          | -                  |
|                              | Revision       | -                  |

Vorabzug: 16.12.2015

+f/0.00 = 351.35 m.ü.M.

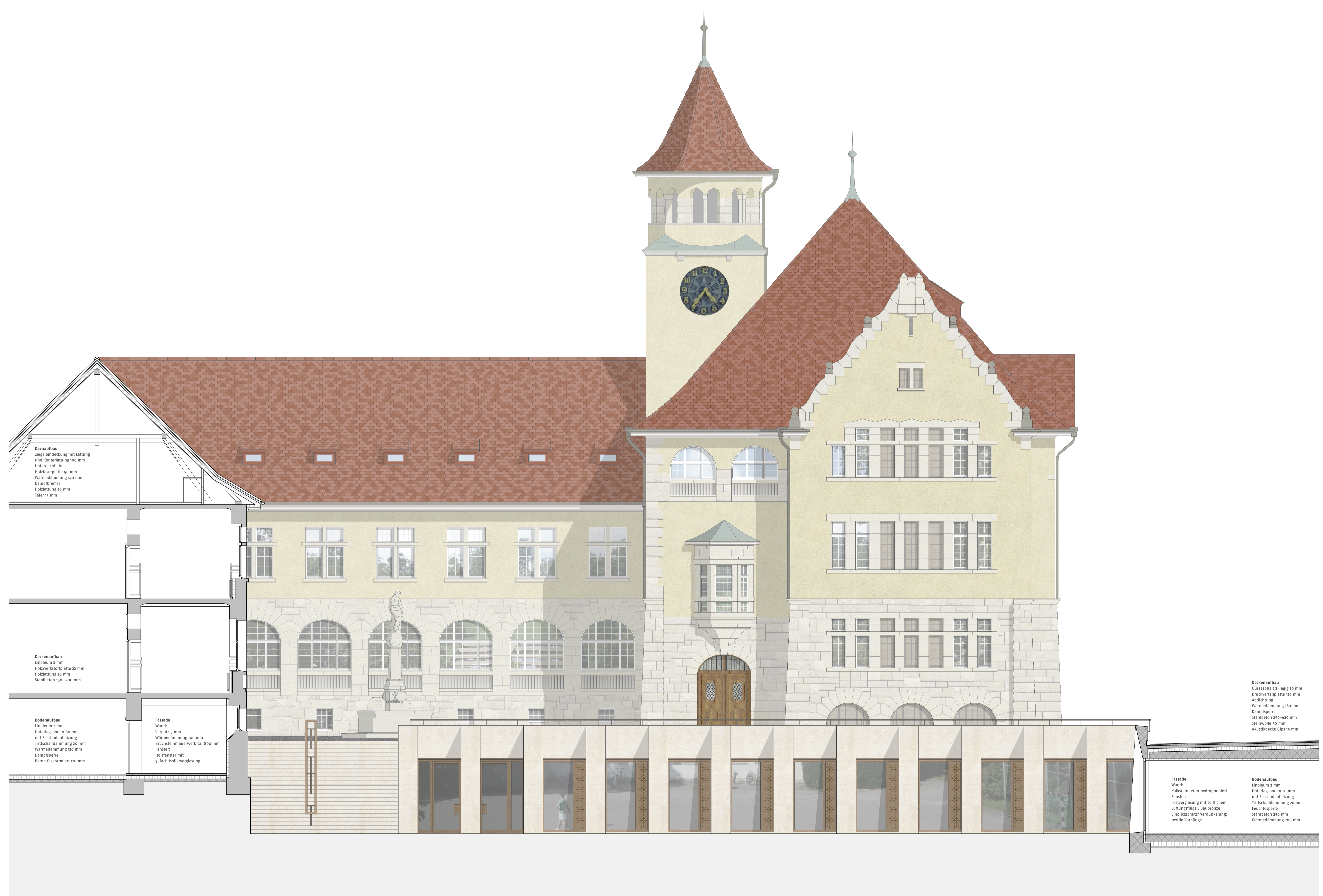
| Revision | Datum | Betreff |
|----------|-------|---------|
| -        | -     | -       |
| -        | -     | -       |
| -        | -     | -       |
| -        | -     | -       |
| -        | -     | -       |
| -        | -     | -       |
| -        | -     | -       |
| -        | -     | -       |
| -        | -     | -       |
| -        | -     | -       |

Ort, Datum:

Grundeigentümer Bauherrschaft Architekten

0 1 2 3 4 m

Liechti Graf Zumsteg Architekten AG  
 Stapferstrasse 2, Postfach, 5201 Brugg  
 +41 56 460 40 00, www.lgz.ch, info@lgz.ch



**Dachaufbau**  
 Ziegeleindeckung mit Lattung  
 und Konterlattung 100 mm  
 Untersachbahn  
 Holzfaserplatte 50 mm  
 Wärmedämmung 140 mm  
 Dampfsperre  
 Holzlattung 20 mm  
 Täfer 15 mm

**Deckenaufbau**  
 Linoleum 2 mm  
 Holzwerkstoffplatte 22 mm  
 Holzlattung 20 mm  
 Stahlbeton 150 - 200 mm

**Bodenaufbau**  
 Linoleum 2 mm  
 Unterlagsboden 80 mm  
 mit Fussbodenheizung  
 Trittschalldämmung 20 mm  
 Wärmedämmung 100 mm  
 Dampfsperre  
 Beton faserverstärkt 120 mm

**Fassade**  
 Wand:  
 Verputz 5 mm  
 Wärmedämmung 100 mm  
 Bruchsteinmauerwerk ca. 800 mm  
 Fenster:  
 Holzfenster mit  
 3-fach Isolierverglasung

**Deckenaufbau**  
 Gusssohle 2-fagig 70 mm  
 Druckverteilsplatte 120 mm  
 Abdichtung  
 Wärmedämmung 160 mm  
 Dampfsperre  
 Stahlbeton 250-420 mm  
 Steinwolle 50 mm  
 Akustikdecke Gips 15 mm

**Fassade**  
 Wand:  
 Kalkschieferbeton hydrophobiert  
 Fenster:  
 Festverglasung mit seitlichem  
 Lüftungsfüge, Baubronze  
 Einblickschutz/ Verdunkelung:  
 textile Vorhänge

**Bodenaufbau**  
 Linoleum 2 mm  
 Unterlagsboden 70 mm  
 mit Fussbodenheizung  
 Trittschalldämmung 20 mm  
 Feuchtsperre  
 Stahlbeton 250 mm  
 Wärmedämmung 200 mm