

### Haben Sie noch Fragen zur Aktion?

Dann kontaktieren Sie unsere Partnerfirma (ibih AG) per E-Mail oder telefonisch unter:

**E-Mail:** [service@ibih.ch](mailto:service@ibih.ch)

**Telefon:** 062 544 78 30

[www.brugg.ch](http://www.brugg.ch)  
[www.ibbrugg.ch](http://www.ibbrugg.ch)

**brugg**

Der Anschluss  
ans Leben **iBB**

**brugg**

Anmeldung zur

**Wärmebild-  
Aktion**

Bitte zuvor frankieren  
oder direkt in den  
Gemeindebriefkasten  
einwerfen.

Antwort bis am 29.02.2024 an

**Stadt Brugg**

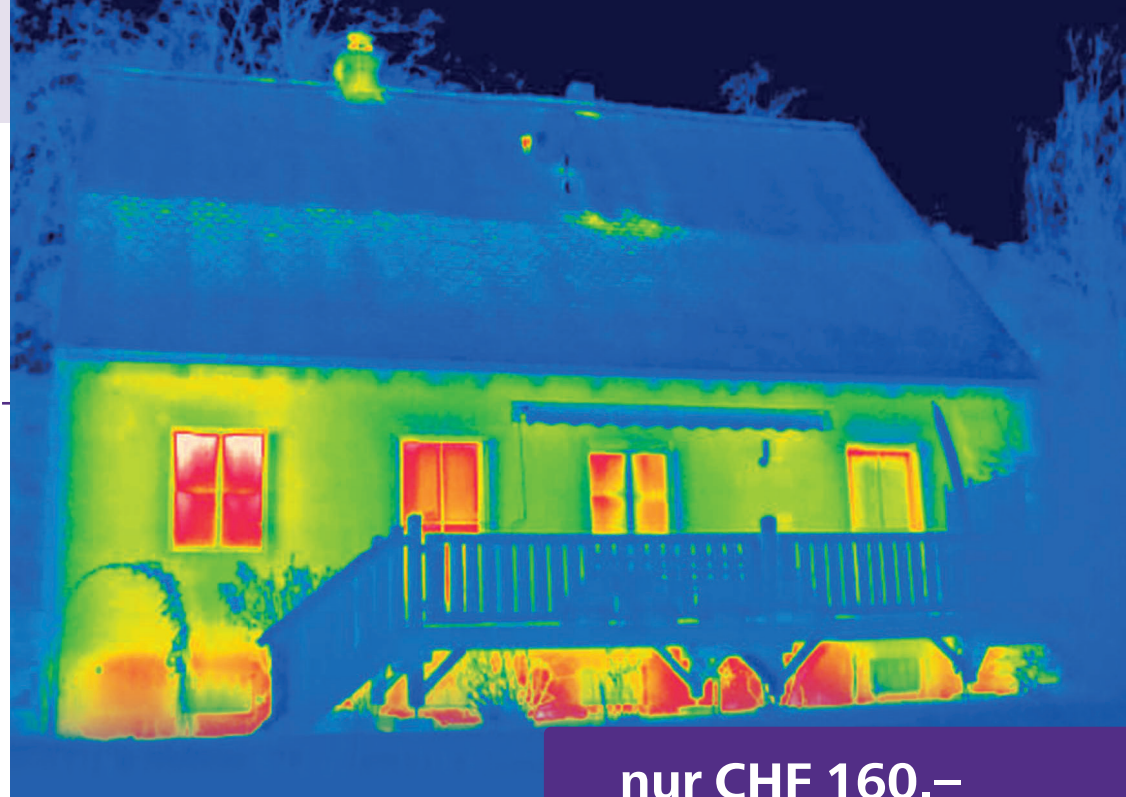
Abteilung Planung und Bau

Hauptstrasse 5

5200 Brugg

# Wissen, wo die Wärme bleibt.

## Wärmebild-Aktion in Brugg



**nur CHF 160.–**  
für mindestens 6 Wärmebilder

Ein Angebot von

**brugg**

und

Der Anschluss  
ans Leben **iBB**

# Limitierte Wärmebild-Aktion

für die Einwohnerinnen und Einwohner der Stadt Brugg

Wärmebilder Ihres Hauses im Aussenbereich geben wertvolle Hinweise auf mangelhafte Wärmeisolierung oder Wärmebrücken. Wir zeigen die Schwachstellen auf und geben Tipps zur Beseitigung.

## Ihre Vorteile

- Farbliche Darstellung des energetischen Gesamtzustandes Ihrer Liegenschaft
- Aufzeigen von Wärmebrücken und Wärmeverlusten
- Erkennen von Durchfeuchtungen bzw. Leckagen
- Aufzeigen von undichten Türen und Fenstern

## Unsere Leistungen

- Mindestens 6 Aussenaufnahmen Ihrer Liegenschaft mit einer hochauflösenden Weitwinkel-Infrarotkamera zum einheitlichen Preis
- Auswertung, Einschätzung und Erläuterungen zu Ihren Wärmebildern
- Tipps zur Behebung möglicher Schwachstellen und Hinweise zu weiterführenden energetischen Beratungsmöglichkeiten

Durchführungszeitraum für den Fototermin: **1. Quartal 2024**

## Interessiert?

Dann gibt es drei Möglichkeiten für Sie zur Anmeldung bis spätestens am **29.02.2024**:

- **per E-Mail:** Senden Sie uns einfach eine E-Mail mit Ihren Daten an: [planung.bau@brugg.ch](mailto:planung.bau@brugg.ch)
- **per Telefon:** Melden Sie sich telefonisch an unter: **056 461 76 33**
- **per Post:** Tragen Sie Ihre Daten in die nebenstehende Bestellkarte ein. Senden Sie uns diese anschliessend mit einer Briefmarke versehen zurück oder werfen Sie sie ohne Briefmarke in unseren Gemeindebriefkasten ein.

Die Aktion ist für alle Liegenschaftsbesitzerinnen und -besitzer gültig, unabhängig ob Einfamilienhaus, Mehrfamilienhaus, Stockwerkeigentum oder Gewerbe. Allerdings muss sich die Liegenschaft innerhalb der Stadt Brugg befinden und mit einem Personenwagen erreichbar sein. **Das Angebot ist limitiert.**

## Ablauf

Die Anmeldung Ihrer Liegenschaft bestätigen wir Ihnen innert 14 Tagen nach Eingang per E-Mail. Sobald wir mit unserer Infrarotkamera in der entsprechenden Region unterwegs sind, werden wir Ihre Liegenschaft in unseren Routenplan aufnehmen und Ihnen den Aufnahmetermin spätestens fünf Tage im Vorfeld bekanntgeben. Eine Bestätigung und Hinweise zur Vorbereitung Ihrer Liegenschaft erhalten Sie per E-Mail oder Brief. Bitte geben Sie Ihre E-Mail Adresse für die Koordination und Übermittlung der Auswertung an.

Ihr **Dossier mit den ausgewerteten Wärmebildern** und eine Rechnung von CHF 160.– erhalten Sie spätestens drei Wochen nach einem erfolgreichen Aufnahme-termin **per E-Mail als PDF.**

Um optimale Ergebnisse zu erzielen, sollte das Haus am Tag der Aufnahme gleichmässig beheizt sein. Zudem müssen die Fenster geschlossen und die Storen geöffnet sein.

Für die Erstellung der Aufnahmen besteht keine Anwesenheitspflicht der Eigentümer- oder Mieterschaft. Das Grundstück muss jedoch frei zugänglich sein.



Bitte Antwortkarte abtrennen und einsenden

Ich beauftrage Sie zur Lieferung des Wärmebild-Pakets mit Infobroschüre zum Preis von CHF 160.– für folgendes Objekt:

### Rechnungsadresse und Kontaktdaten:

Vorname \_\_\_\_\_

Nachname \_\_\_\_\_

Strasse \_\_\_\_\_ Nr. \_\_\_\_\_

PLZ \_\_\_\_\_ Ort \_\_\_\_\_

E-Mail-Adresse zur Terminbekanntgabe und Übersendung der Auswertung \_\_\_\_\_

Telefonnummer für weitere Absprachen \_\_\_\_\_

### Liegenschaft, die aufgenommen werden soll:

Strasse \_\_\_\_\_ Nr. \_\_\_\_\_

PLZ \_\_\_\_\_ Ort \_\_\_\_\_

Falls die Liegenschaft über mehrere Eingänge (mit separaten Hausnummern) verfügt oder die Grösse des Gebäudes eine Seitenlänge von 50 m überschreitet, sind mehrere Aufträge nötig, um die gesamte Liegenschaft abzubilden.

Datum \_\_\_\_\_ Unterschrift \_\_\_\_\_