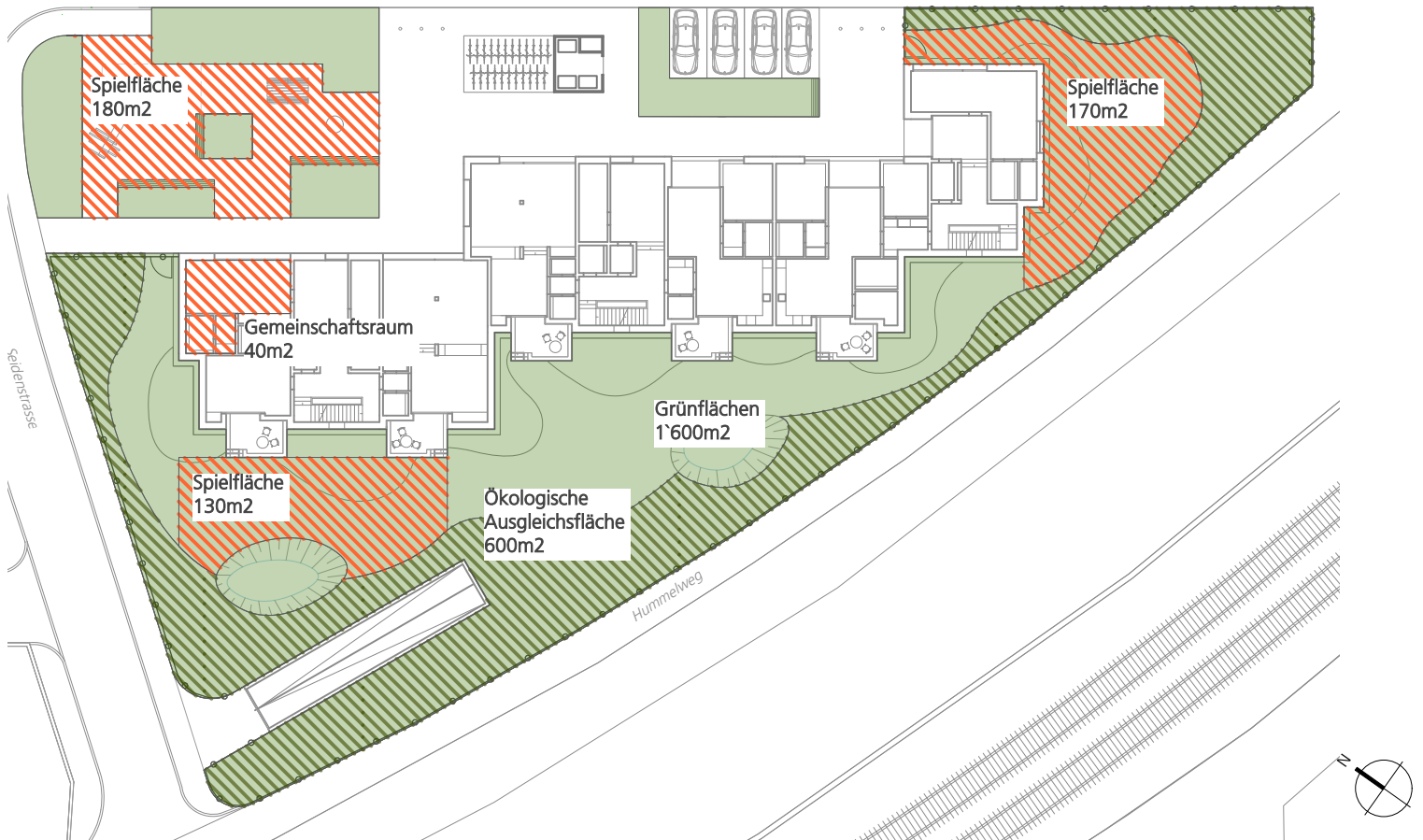


# FLÄCHENNACHWEISE 1:500 - Grünflächenziffer, ökologische Ausgleichsfläche, Spielfläche

Zimmermannstrasse



## GRÜNFLÄCHENZIFFER

Anrechenbare Grundstückfläche (aGSF)	3'174 m <sup>2</sup>
Grünfläche	1'600 m <sup>2</sup>
Grünflächenziffer	0.50 (erforderlich gem. BNO 0.30)

## ÖKOLOGISCHE AUSGLEICHSFLÄCHE

Fläche Gestaltungsperimeter	3'174m <sup>2</sup>
Ökologische Ausgleichsfläche - Umgebung	600 m <sup>2</sup>
Ökologische Ausgleichsfläche - Dach	125 m <sup>2</sup>
Ökologische Ausgleichsfläche - Total	725 m <sup>2</sup>
Anteil an Fläche GP-Perimeter	22% (erforderlich gem. BauG 15%)

## SPIELFLÄCHE

Anrechenbare Geschossfläche (aGF)	3'390m <sup>2</sup>
Spielfläche	520 m <sup>2</sup>
Anteil an aGF	15% (erforderlich gem. BauV 15%)

Wohnhaus im Bilander, Brugg  
Richtprojekt  
Flächennachweise

landschaftsarchitektur  
**david&von arx**

plannummer 2108\_203  
massstab 1:500  
datum 06.05.2022  
format A4  
gezeichnet jst  
revidiert 07.11.2022

fabrikstrasse 4 4500 solothurn fon 032 621 24 21  
mail@david-von-ax.ch www.david-von-ax.ch fax 032 621 27 04