

LiechtiGrafZumsteg



Gestaltungsplan Wohnhaus im Bilander, Stadt Brugg Richtprojekt

—

7. November 2022

Liechti Graf Zumsteg Architekten ETH SIA BSA AG
Stäpferstrasse 2, Postfach, 5201 Brugg
+41 56 460 40 20, www.lgz.ch, info@lgz.ch



Schwarzplan 1:2500

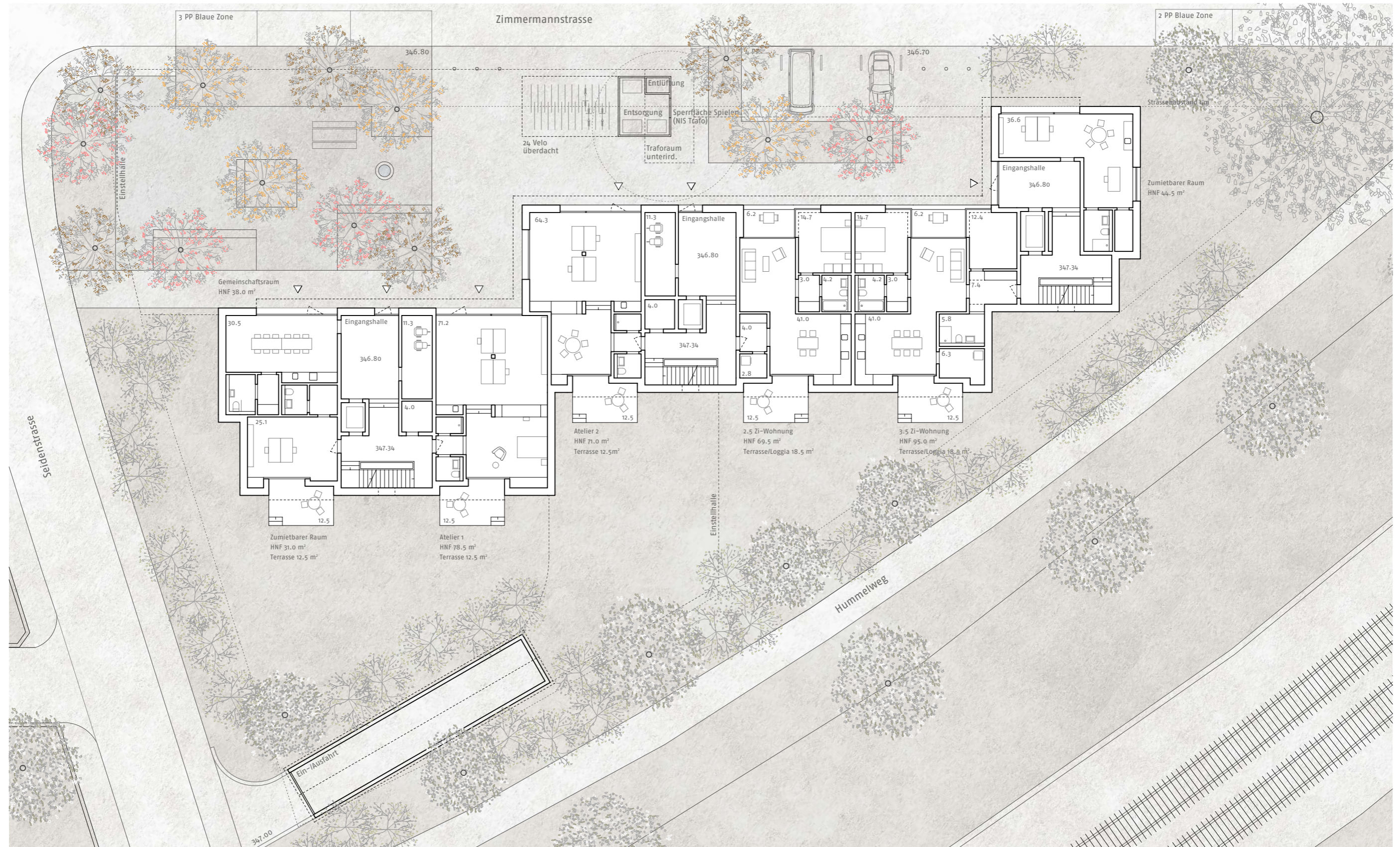




Situation Luftbild 1:750

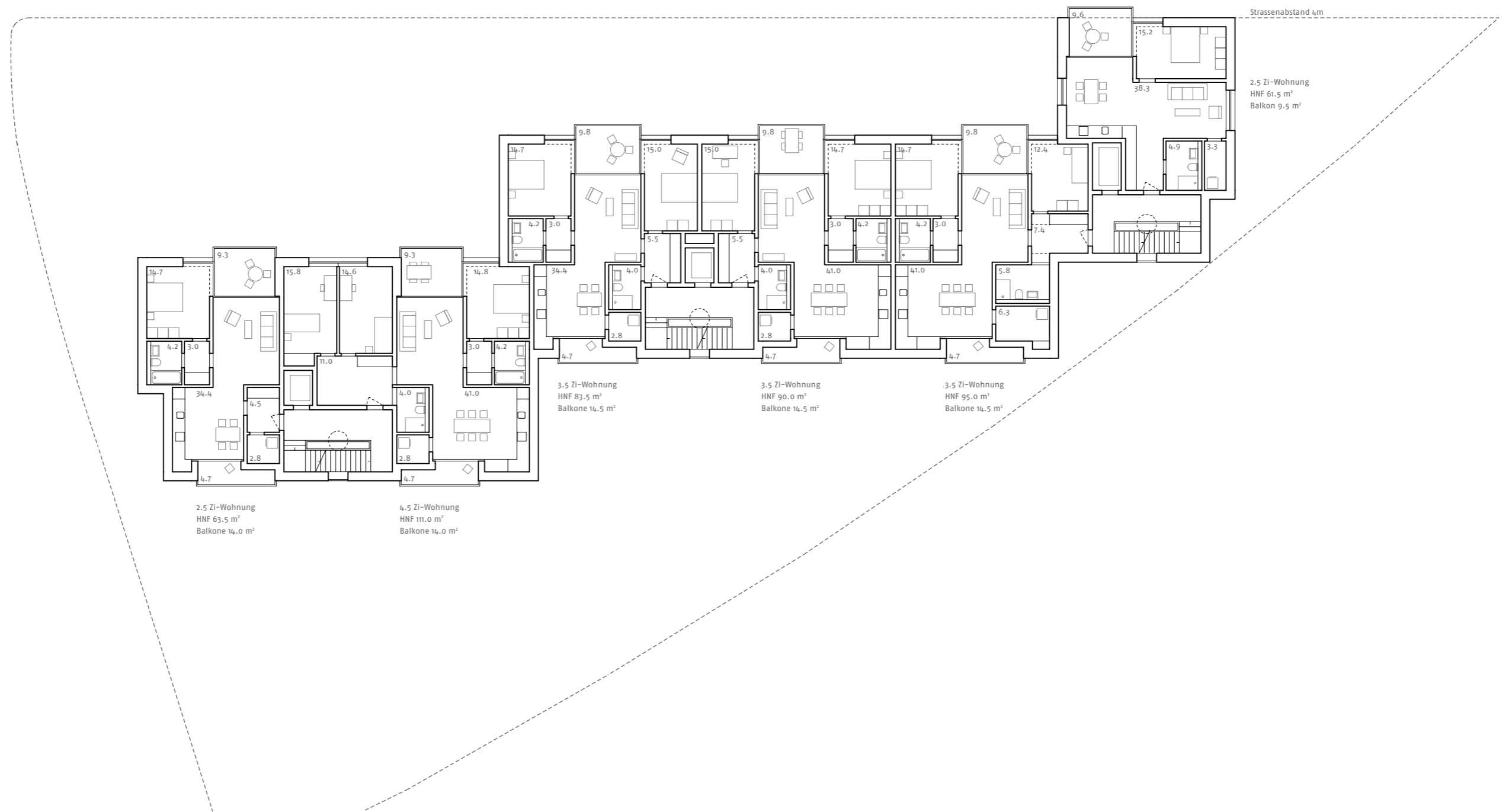


Grundriss Erdgeschoss 1:250

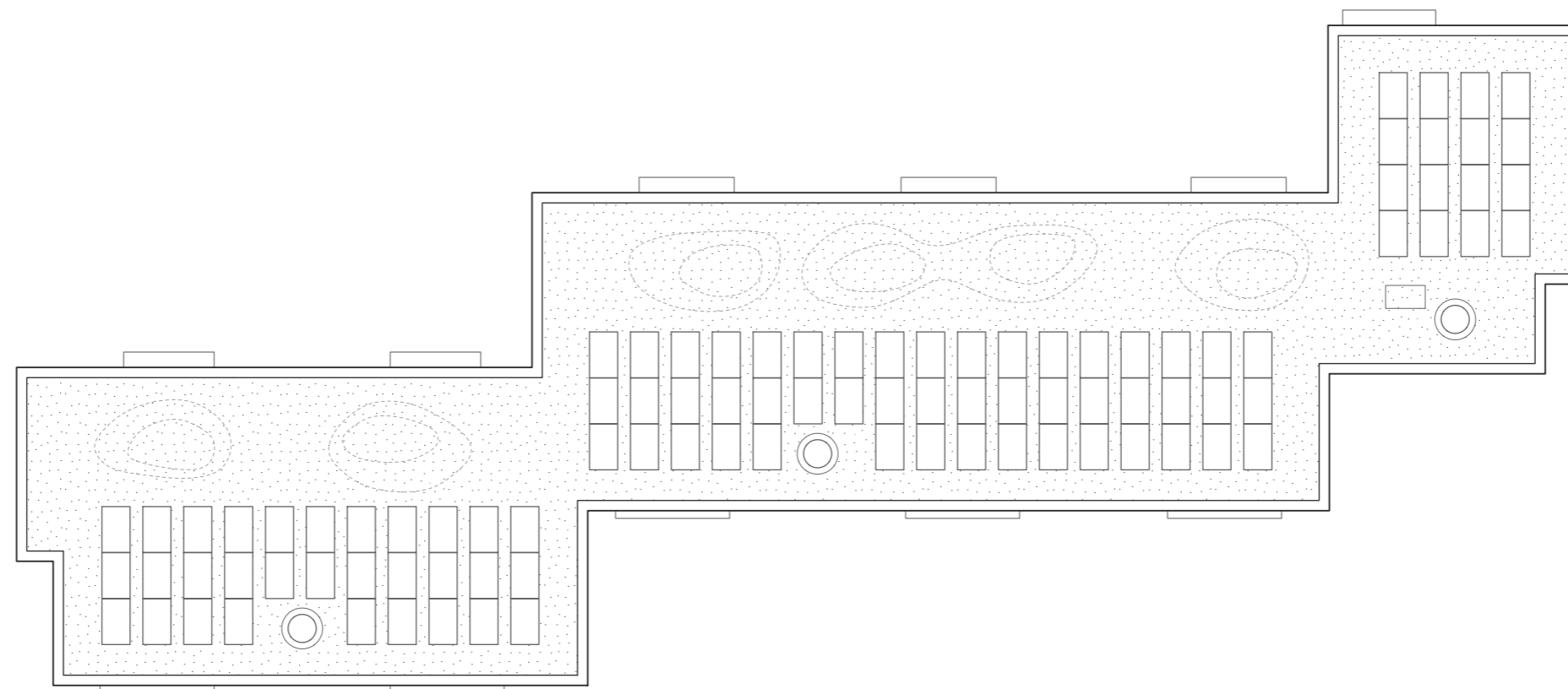




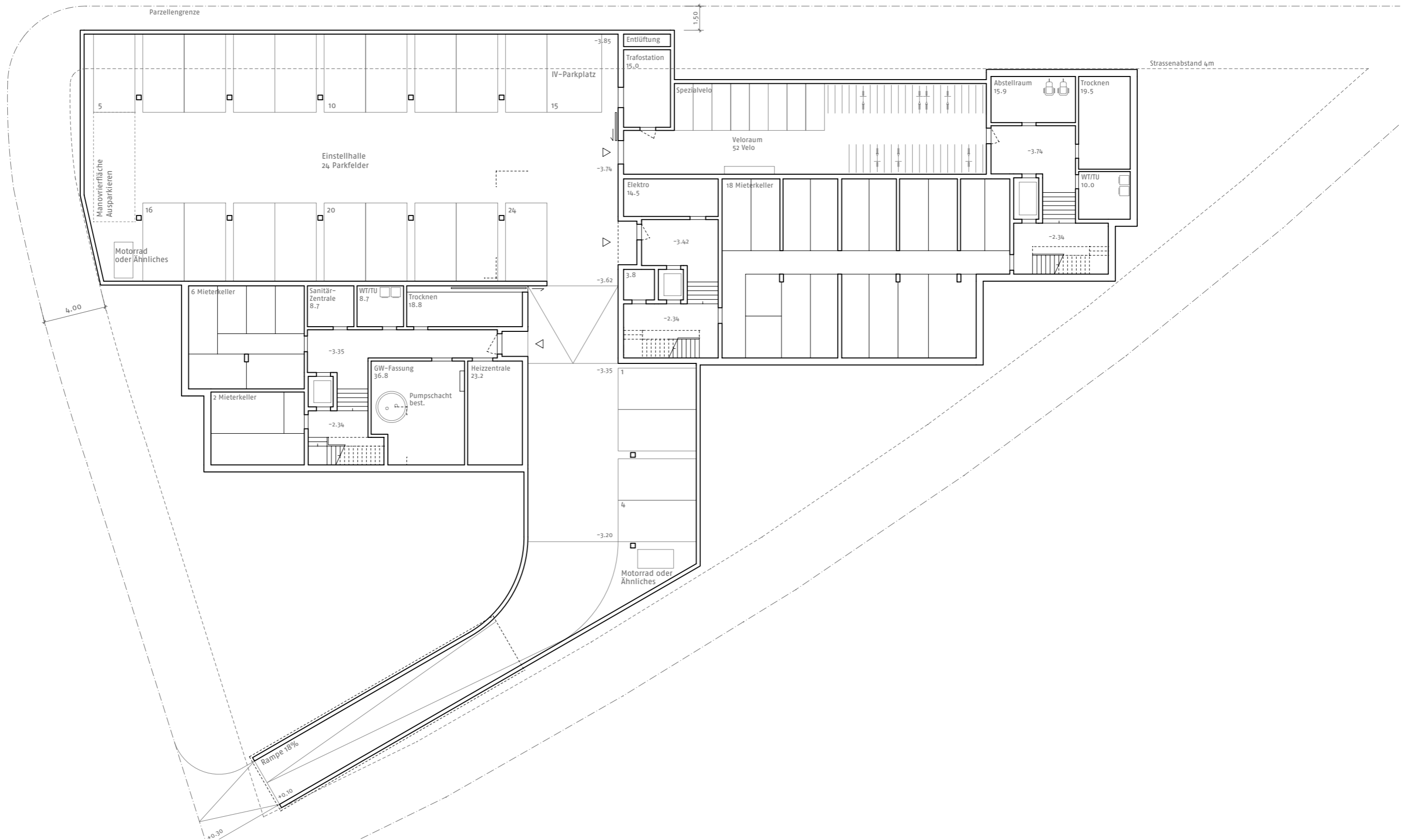
Grundriss 1. bis 4. Obergeschoss 1:250



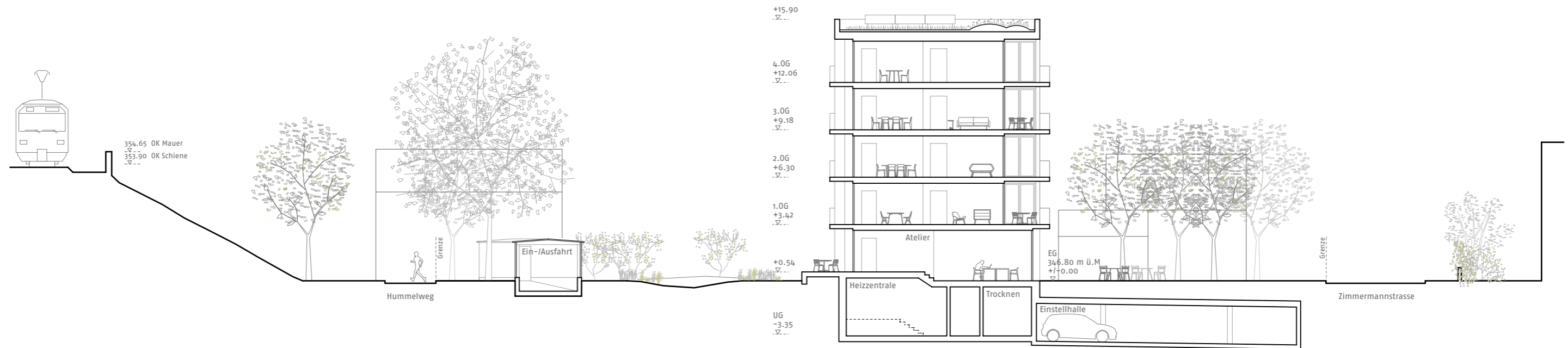
Dachaufsicht 1:250



Grundriss Untergeschoss 1:250



Querschnitt 1:250



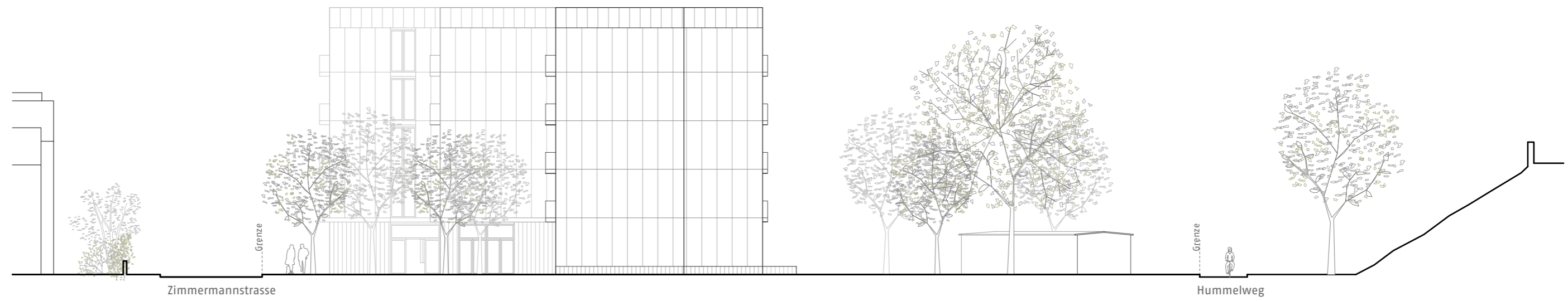
Nord-Ostfassade 1:250



Süd-Westfassade 1:250



Nord-Westfassade 1:250



Süd-Ostfassade 1:250



Fassadenschnitt 1:133

