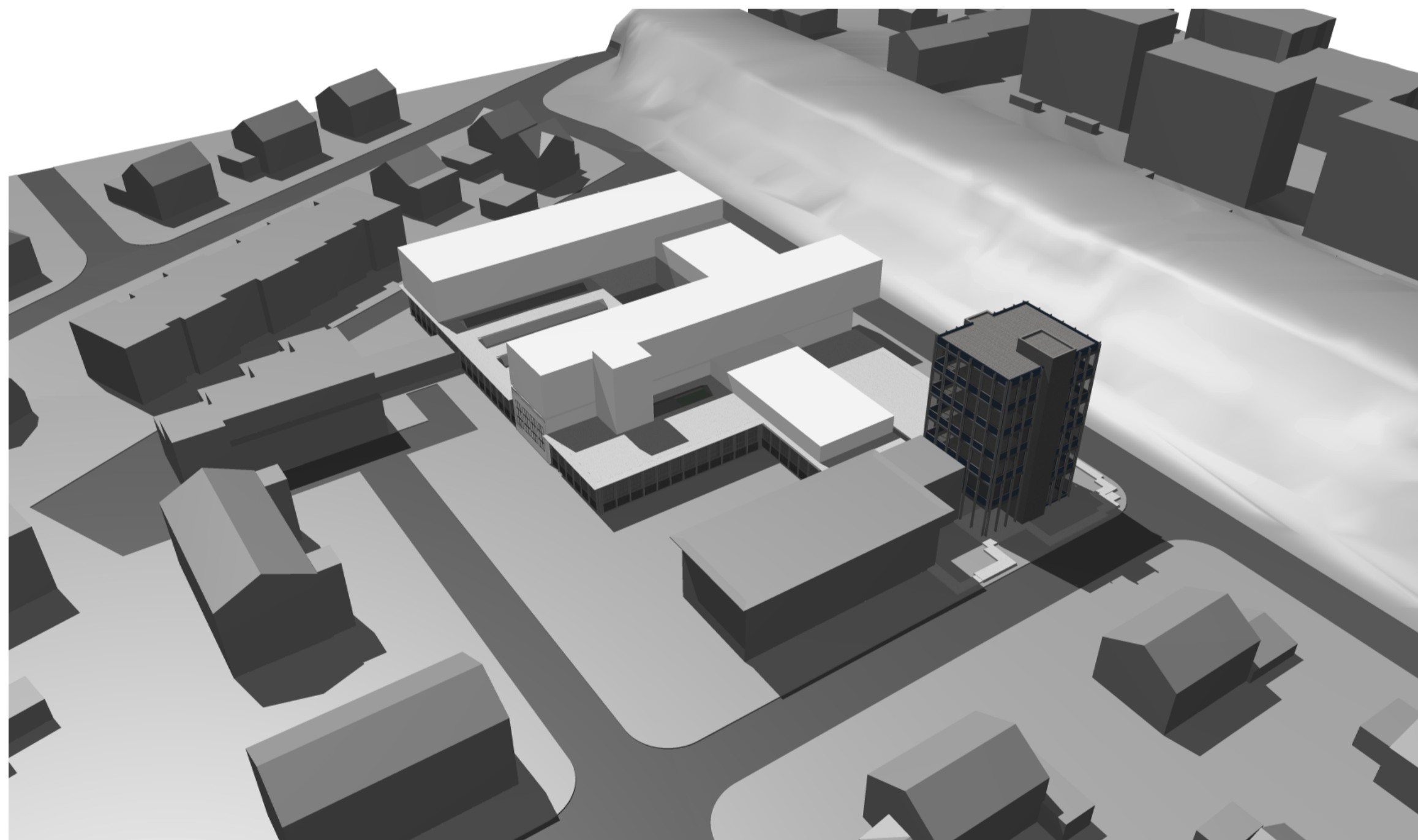


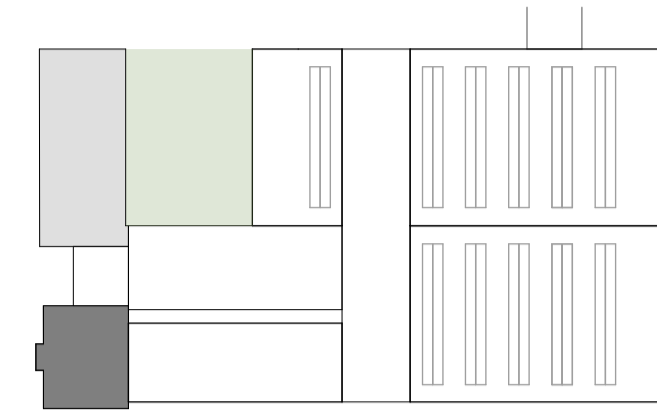
Vogelperspektive Süd-West



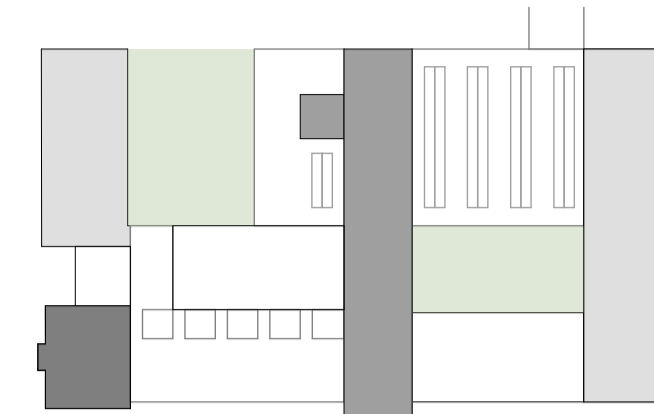
Vogelperspektive Nord-Ost

**Konzeption**  
Bebauungskonzept "Querbalke"

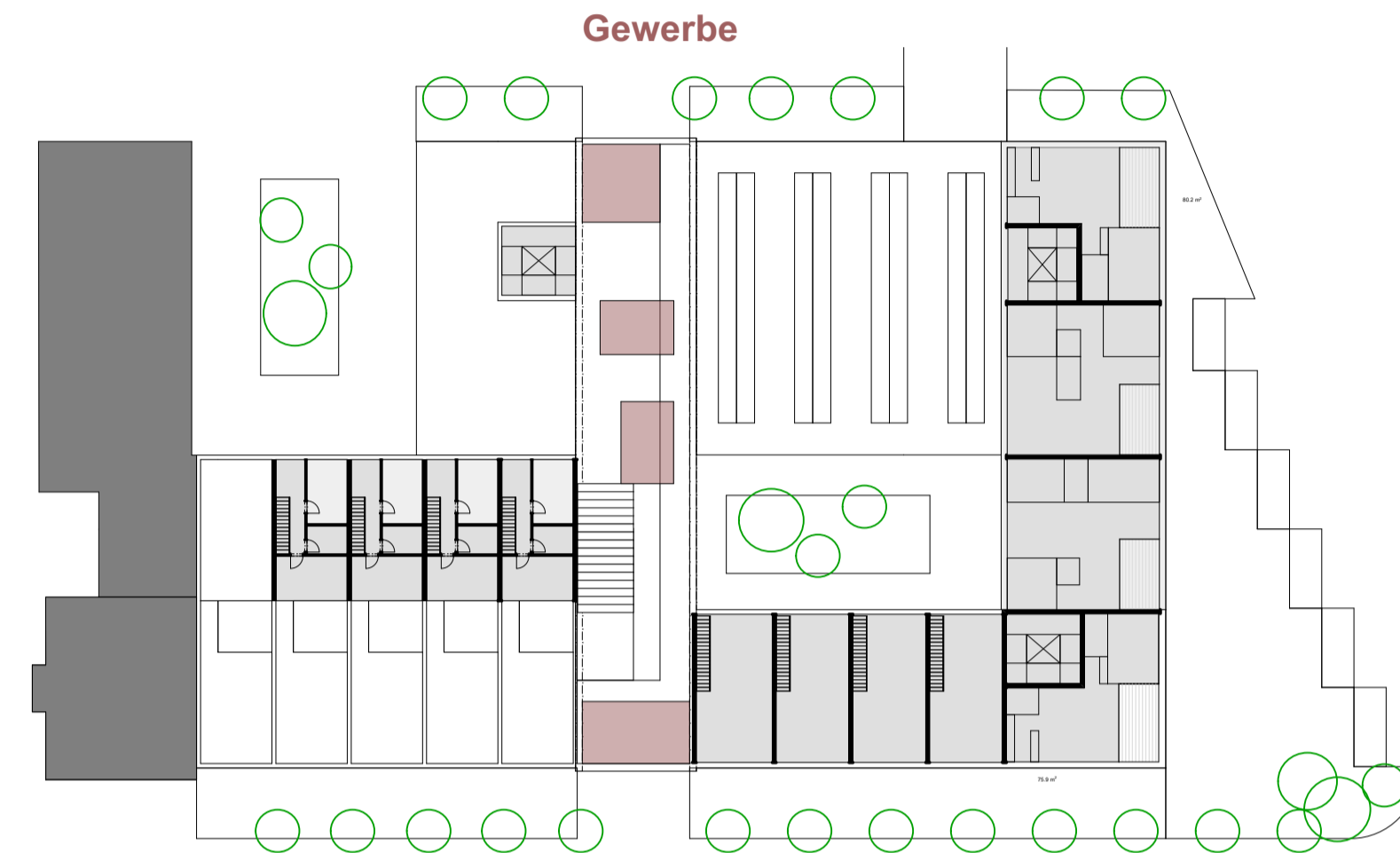
- Längliche, ost-west ausgerichtete Baukörper über Querhalle und als südlicher Abschluss der Gesamtbebauung über der Werkhalle



Schema Bestand



Schema mit neuen Aufbauten



1. Obergeschoss 1:500



Patio-Häuser Gewerbe-Atelier Loft-Wohnungen  
Erdgeschoss 1:500

**Nutzungskonzept Querhalle**

- Aufwertung Querhalle, die als multifunktionaler Raum sowie als Erschliessungs- und Bewegungsraum dient
- Aufnahme von Gewerbefunktionen in Form von Boxen, oberhalb des Raums an der Tragstruktur angehängt
- Zusätzliche Gewerbeflächen, angeschlossen am östlichen und westlichen Rand der Querhalle

**Wohntypologie**

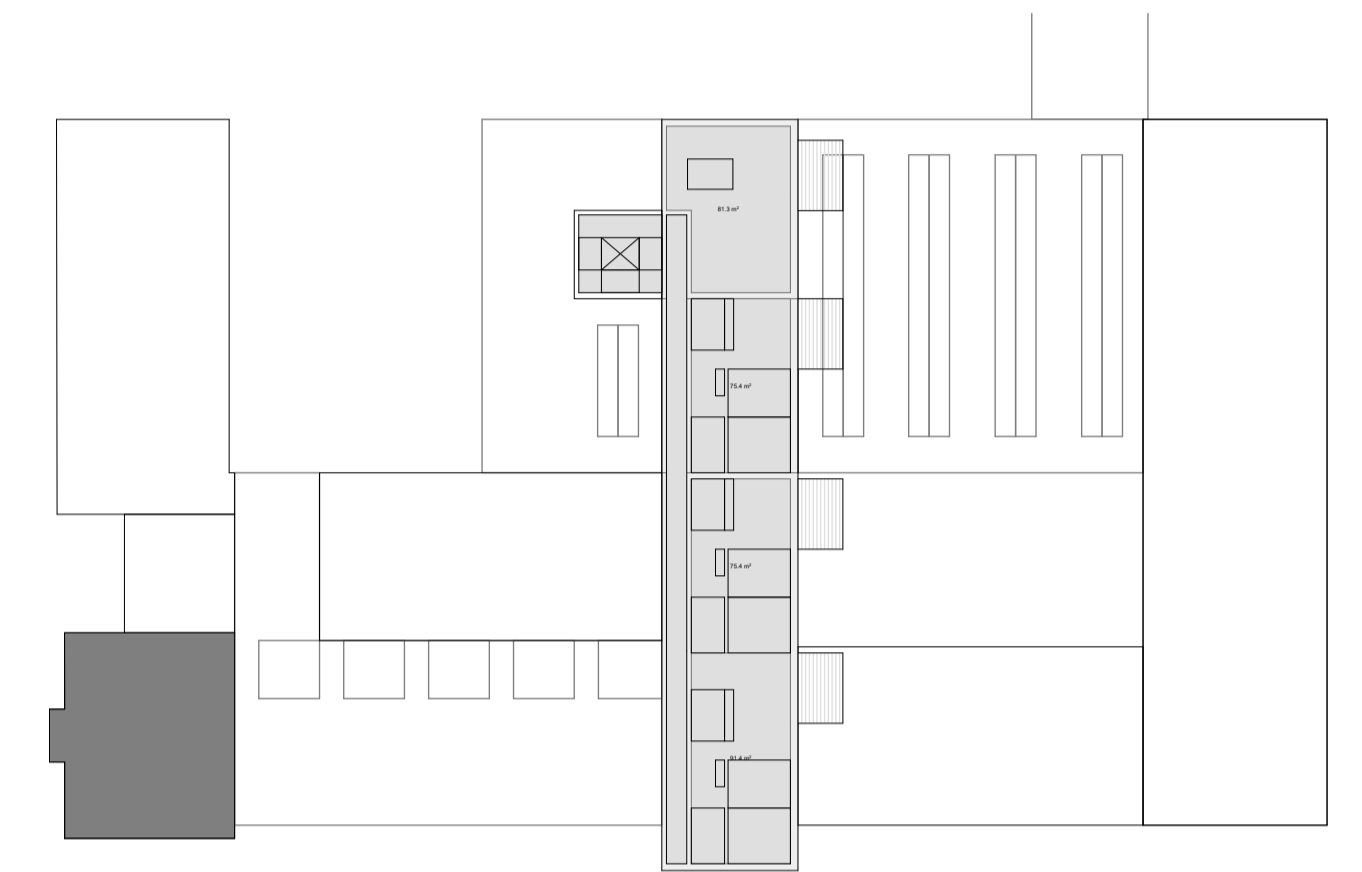
- Neu gestalteter Komplex, bestehend aus Patiohäusern, variablen Gewerbe- und Wohnateliers, Reihenhäusern sowie Geschosswohnungen, umfasst 5 verschiedene Wohnungstypen von ca. 60 qm bis ca. 140qm

**Architektur**

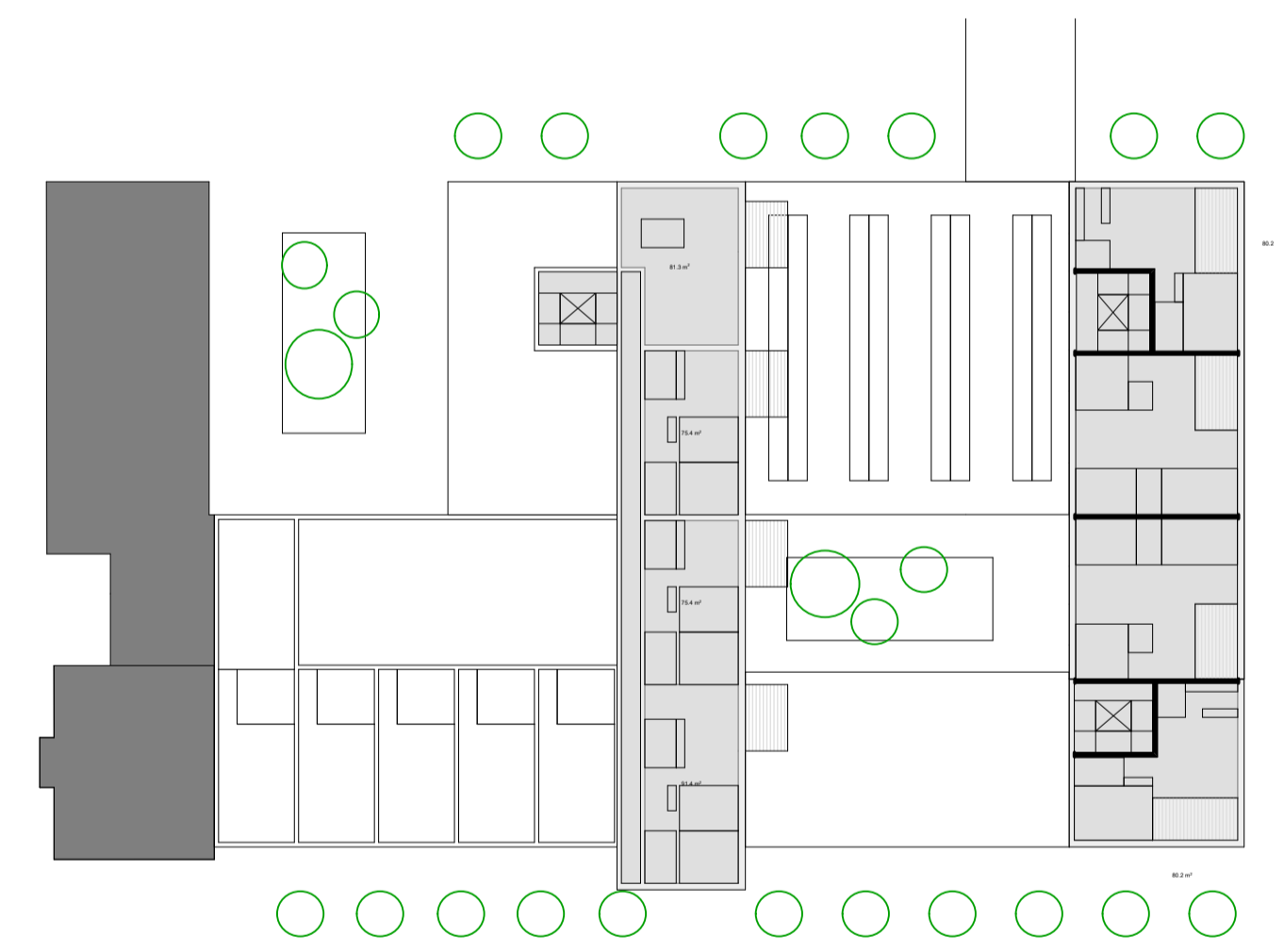
- Überhöhung der Querhalle als signifikantes Element
- Adressebildend durch Auskrugung des Querriegels über dem Haupteingang
- Zweigeschossige Aufbauten nach Süden orientiert nehmen vorgehängte Balkone auf
- Durch Teilabbruch des Werkhallendachs Entstehung eines Innenhofs mit hoher Aufenthaltsqualität, der durch ein Hochbeet mit Baumbestand und Sitzbänken gestaltet ist

**Aussenräume**

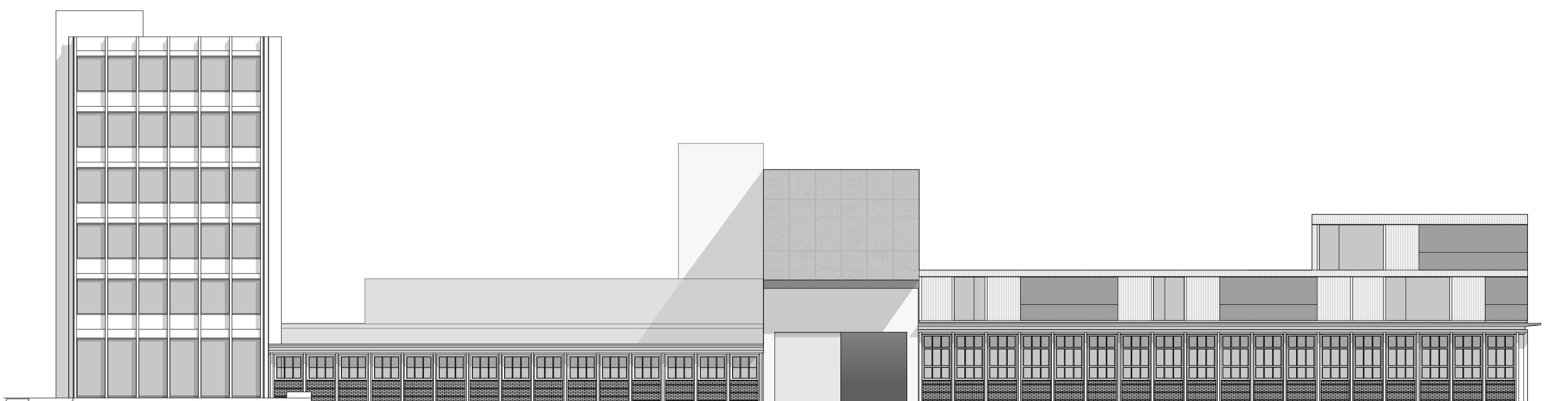
- Öffentlicher, begrünter Hof
- Private Vorgärten im Osten, Süden und Westen
- Erhalt der prägenden Bestandsbäume vornehmlich im Süden
- Insgesamte freiräumliche Aufwertung der vorgelagerten Zonen



3. Obergeschoss 1:500



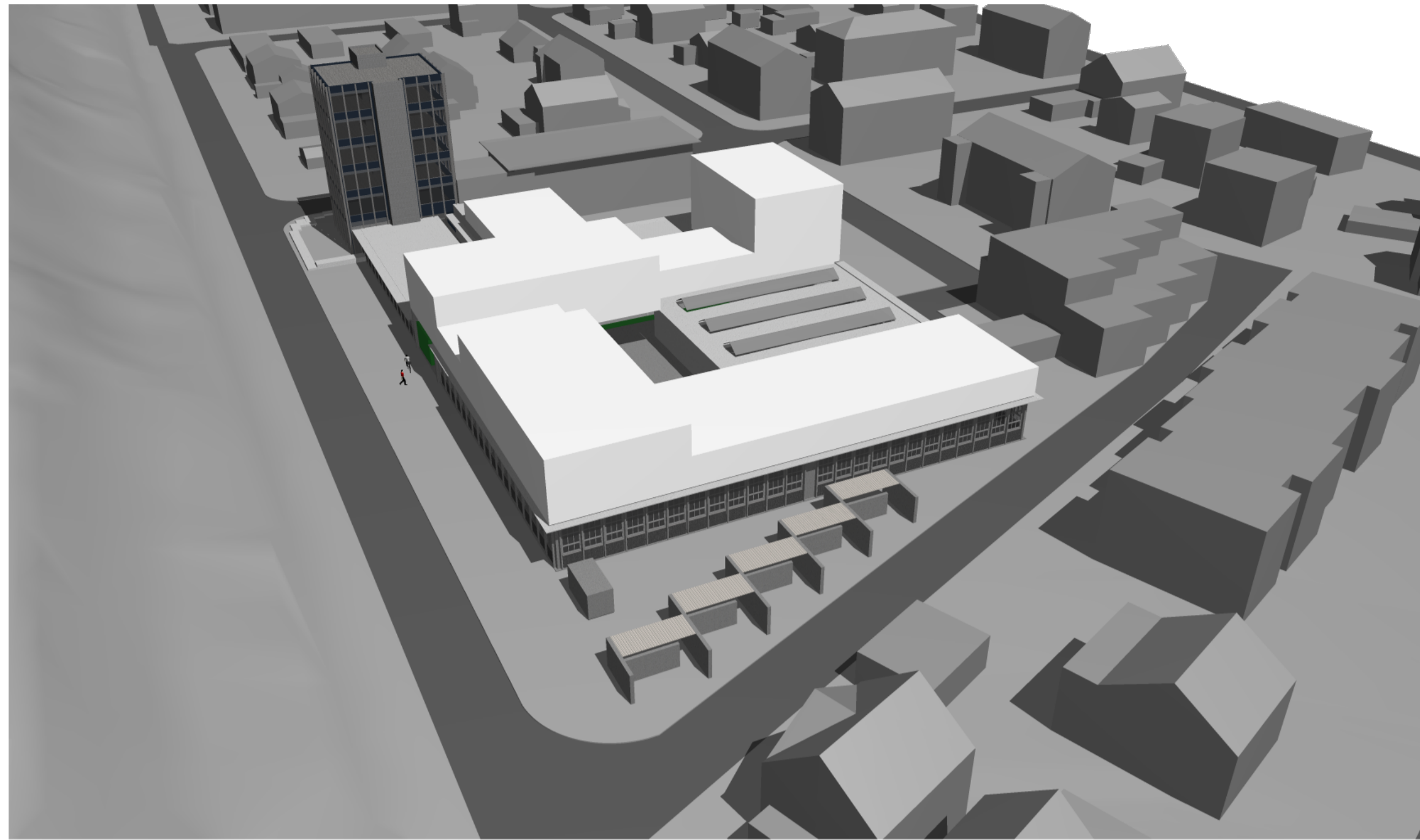
2. Obergeschoss 1:500



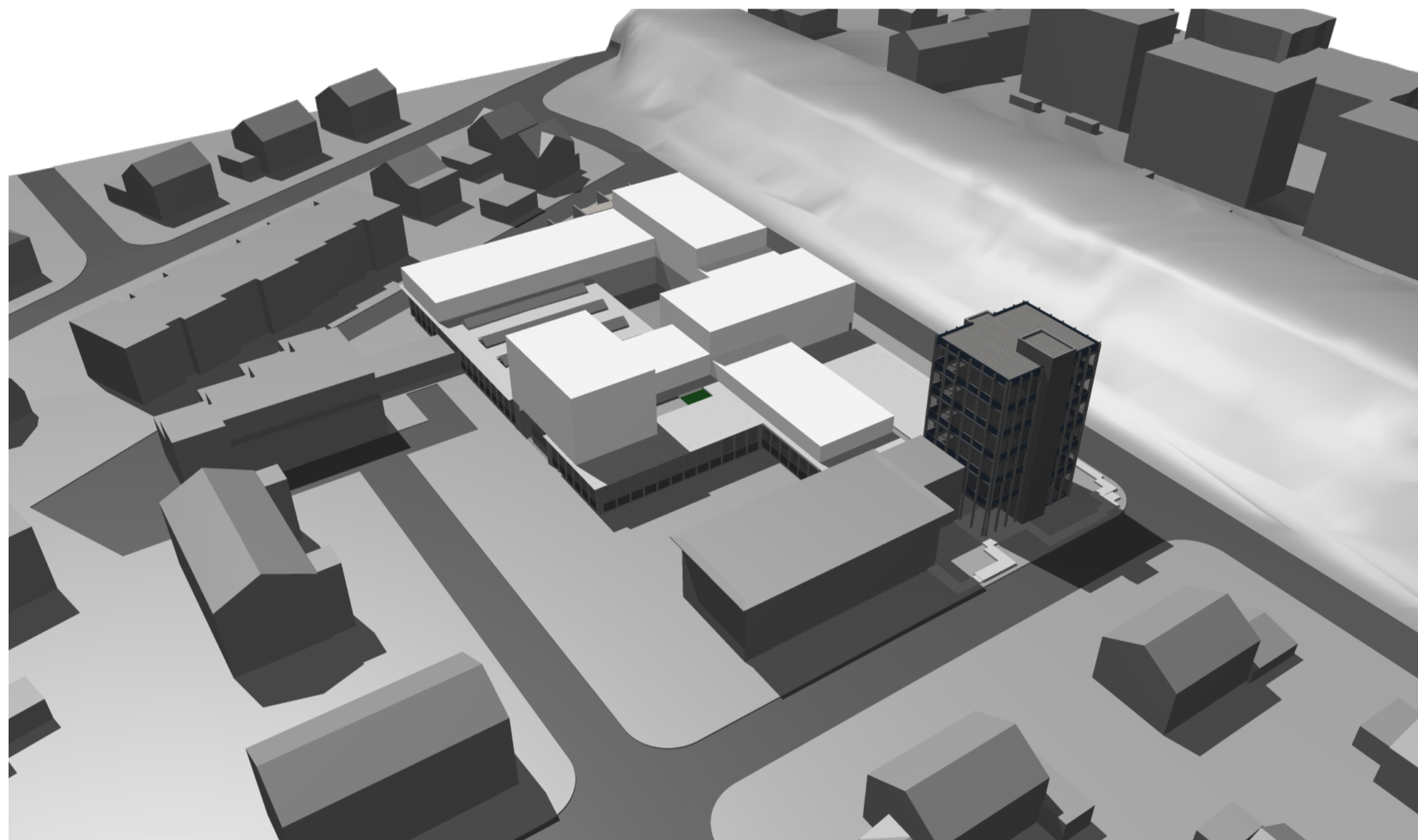
Westfassade 1:200



Südfassade 1:200



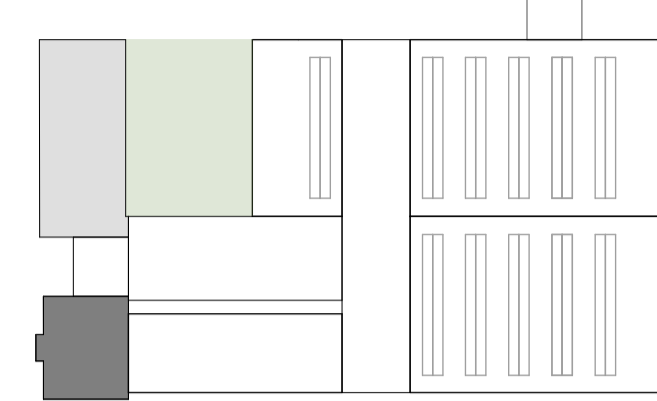
Vogelperspektive Süd-West



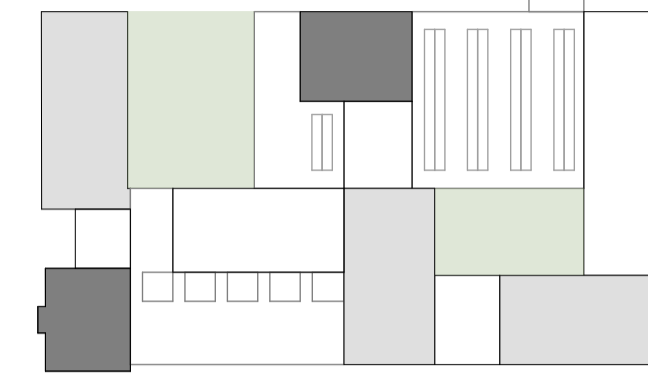
Vogelperspektive Nord-Ost

**Konzeption**  
Bebauungskonzept "Höhenstaffellung"

- unterschiedliche grosse, verschieden ausgerichtete Baukörper "mäandrieren" in ihrer Höhe über Quer- und Werkhalle



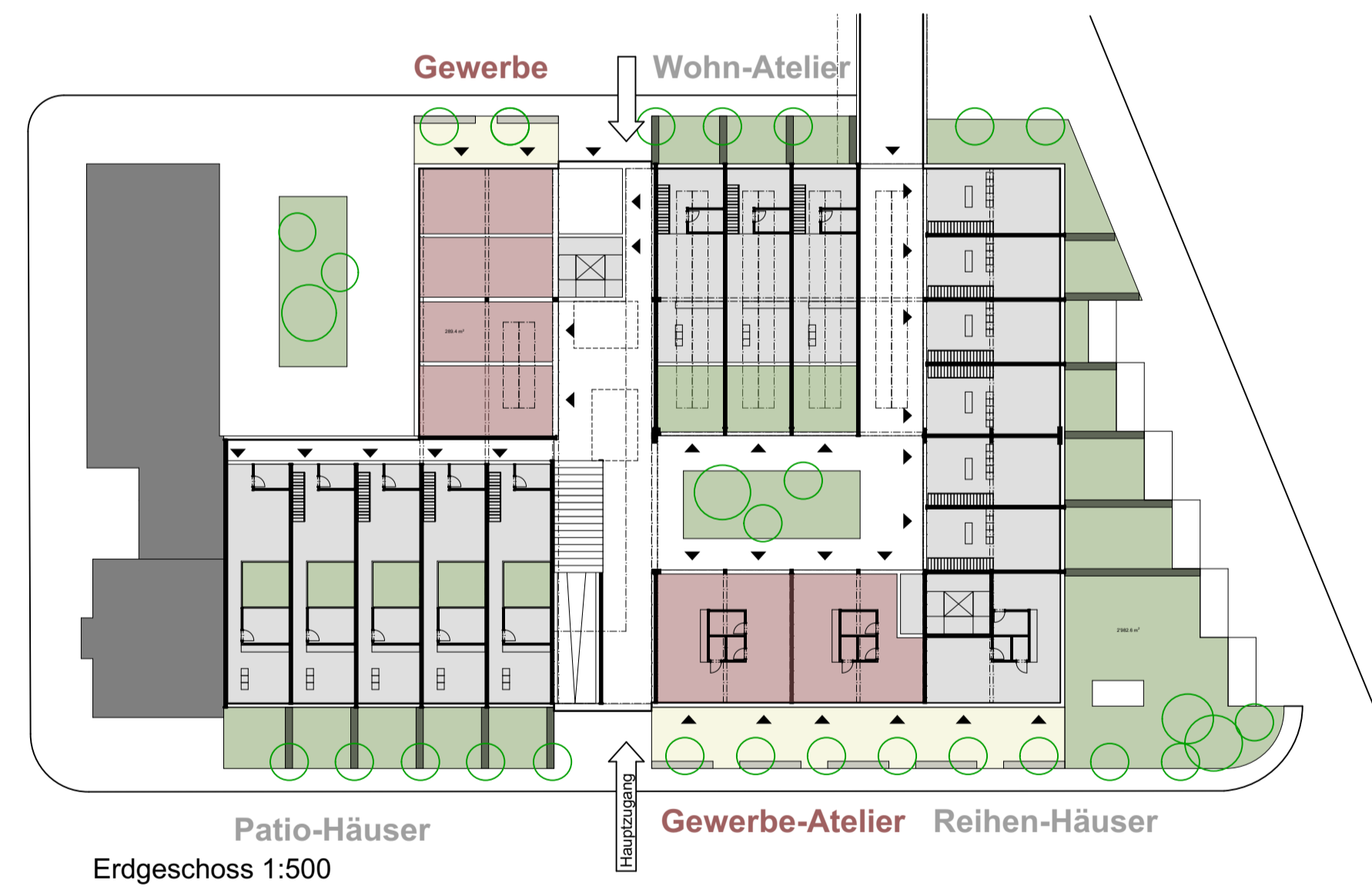
Schema Bestand



Schema mit neuen Aufbauten



1.Obergeschoss 1:500



Patio-Häuser  
Erdgeschoss 1:500

Gewerbe-Atelier Reihen-Häuser

**Nutzungskonzept Querhalle**

- Querhalle wird in der Höhe gekappt
- Das EG wird dadurch zum reinen Erschliessungs-, Verbindungs- und Aufenthaltsort umfunktioniert
- Gebäude als "neue Mitte", zentral gelegen, verbindend und integrierend

**Wohntypologie (wie Variante I)**

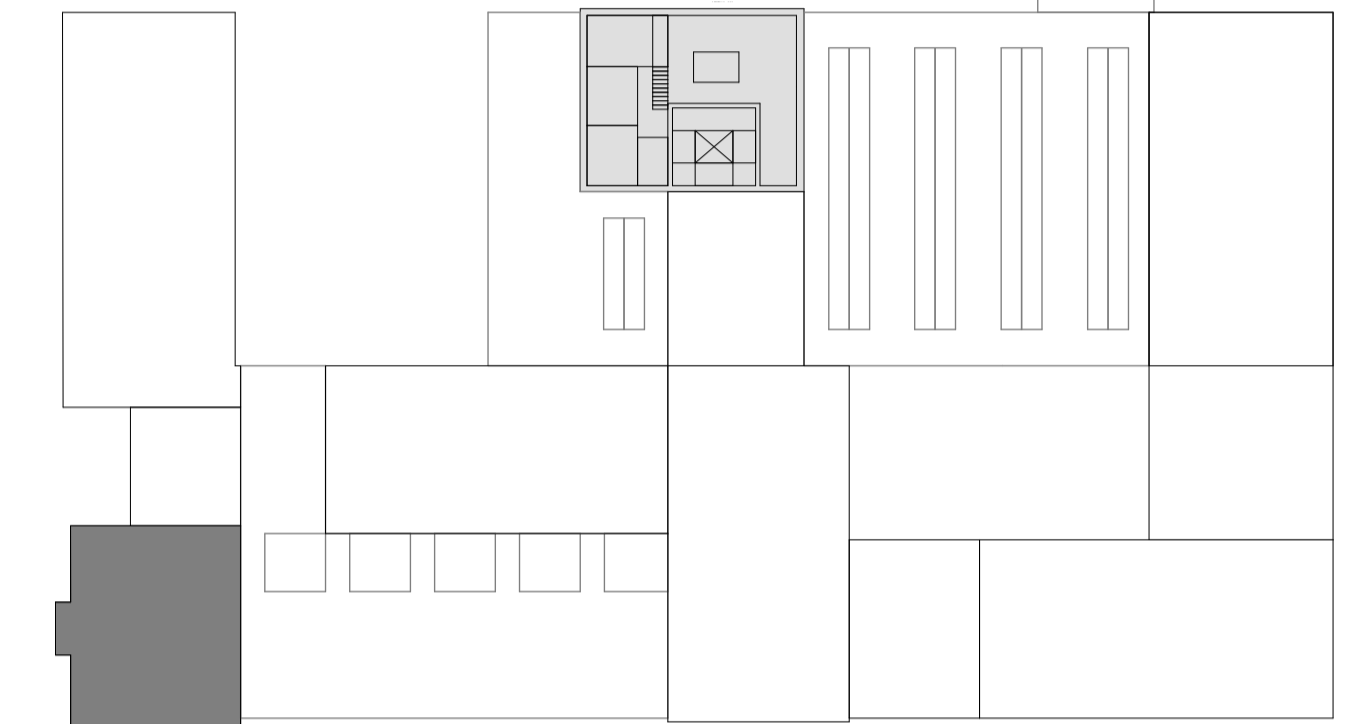
- Neu gestalteter Komplex, bestehend aus Patiohäusern, variablen Gewerbe- und Wohnateliers, Reihenhäusern sowie Geschosswohnungen, umfasst 5 verschiedene Wohnungstypen von ca. 60 qm bis ca. 140qm

**Architektur**

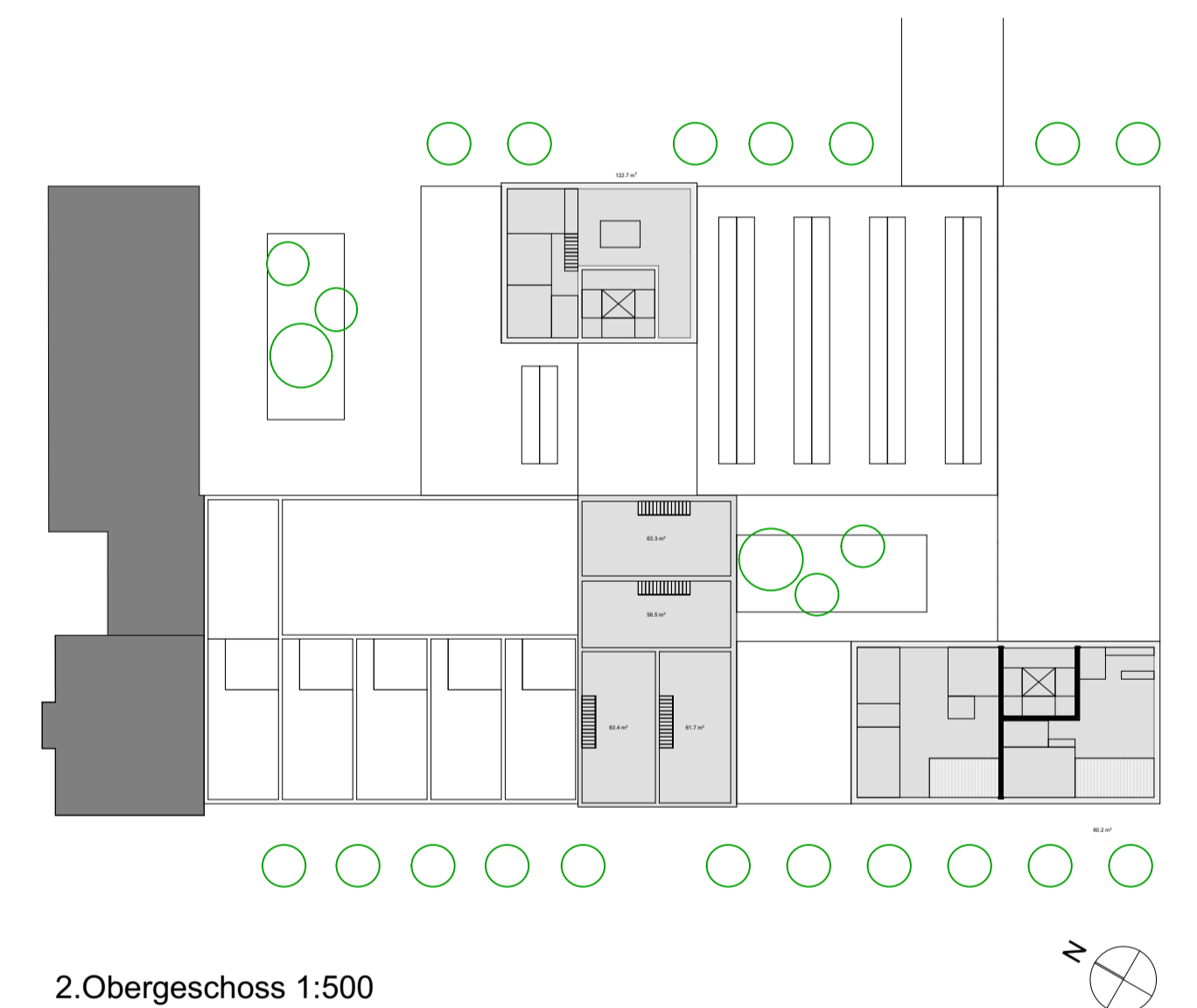
- Die Aufbauten sind unterschiedlich ausgerichtet, bilden eine "sanfte" Höhenstaffellung von Süd nach Nord und reagieren situativ auf die Umgebung
- Volumetrie der Aufbauten nehmen vor Ort existierende städtebauliche Grundmuster auf
- viergeschossiger, kompakter Punktbau (14m) bildet vertikalen Abschluss des neuen Ensembles und steht in "Korrespondenz" zum Bestands-Hochhaus als ortsprägender Landmark
- Durch Kappung der Querhalle entsteht ein in der Höhe durchgehendes 1.Obergeschoss
- Durch Teilabbruch des Werkhallendachs Entstehung eines Innenhofs mit hoher Aufenthaltsqualität, der durch ein Hochbeet mit Baumbestand und Sitzbänken gestaltet ist

**Aussenräume (wie Variante I)**

- Öffentlicher, begrünter Hof
- Private Vorgärten im Osten, Süden und Westen
- Private Patios
- Erhalt der prägenden Bestandsbäume vornehmlich im Süden
- insgesamt freiraumliche Aufwertung der vorgelagerten Zonen



3.Obergeschoss 1:500



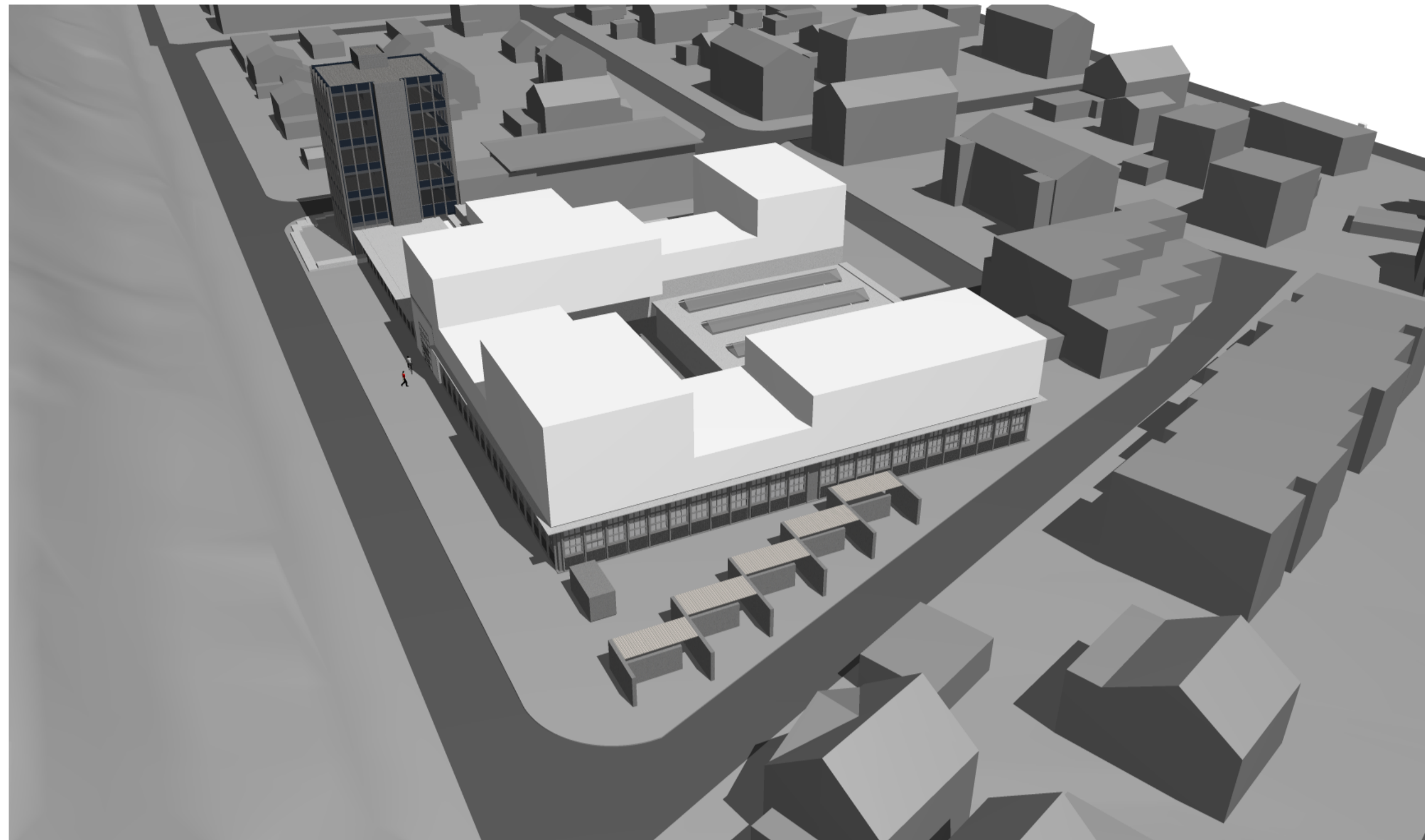
2.Obergeschoss 1:500



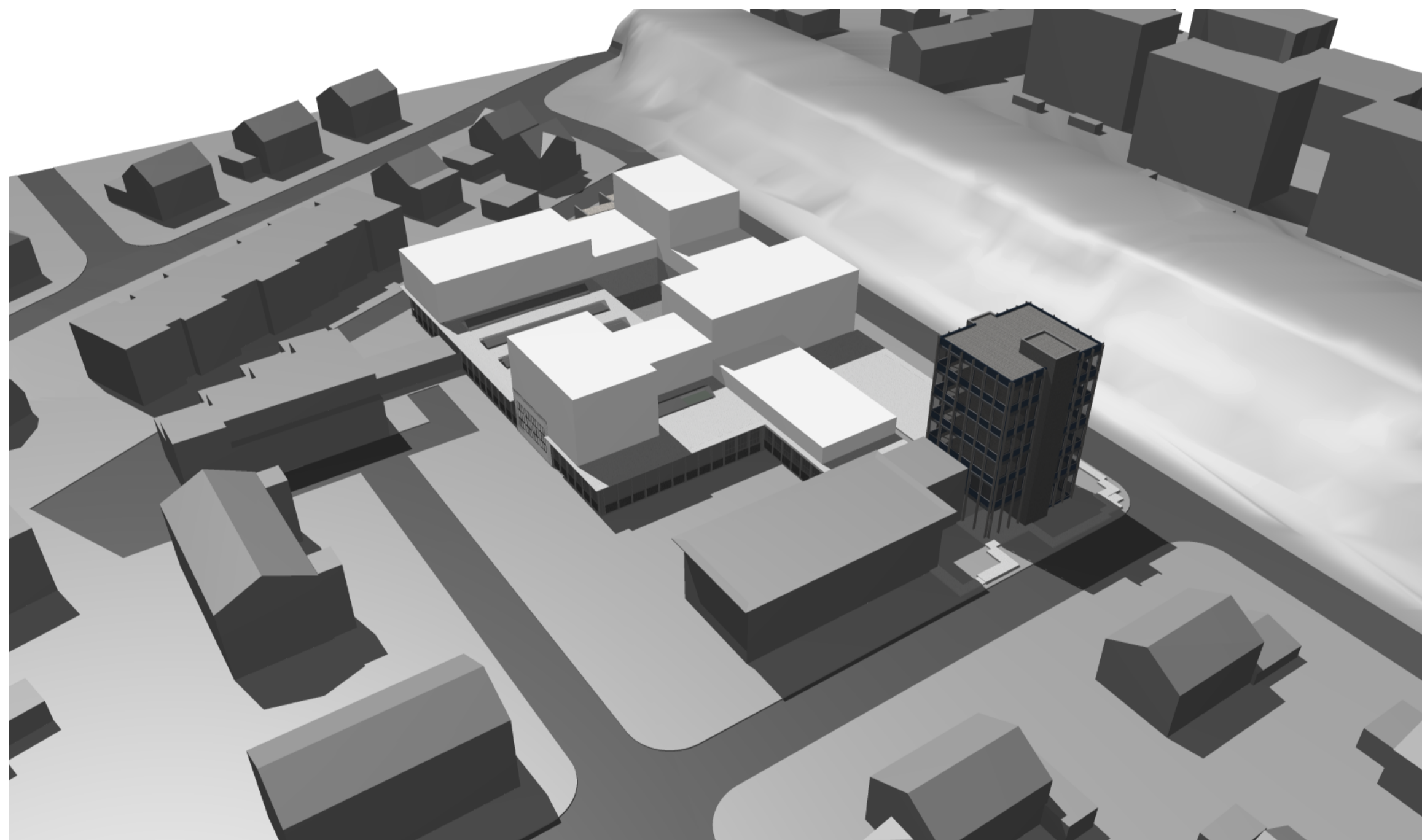
Westfassade 1:200



Südfassade 1:200



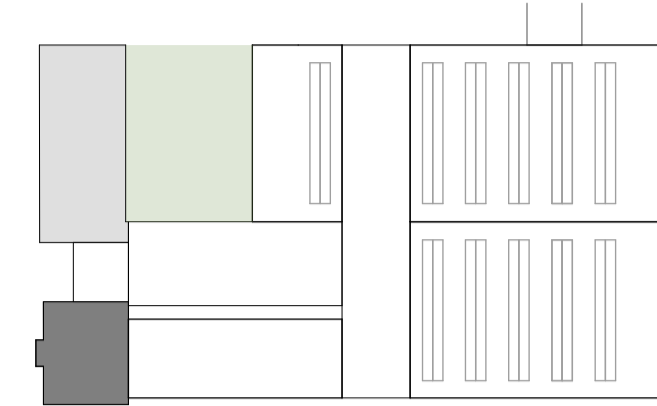
Vogelperspektive Süd-West



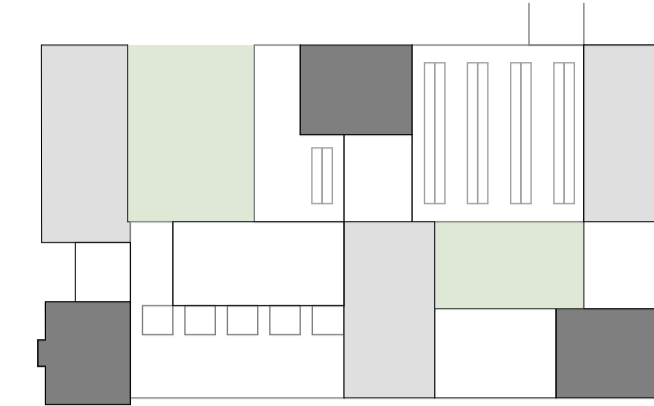
Vogelperspektive Nord-Ost

**Konzeption**  
Bebauungskonzept "Dialog Bestand"

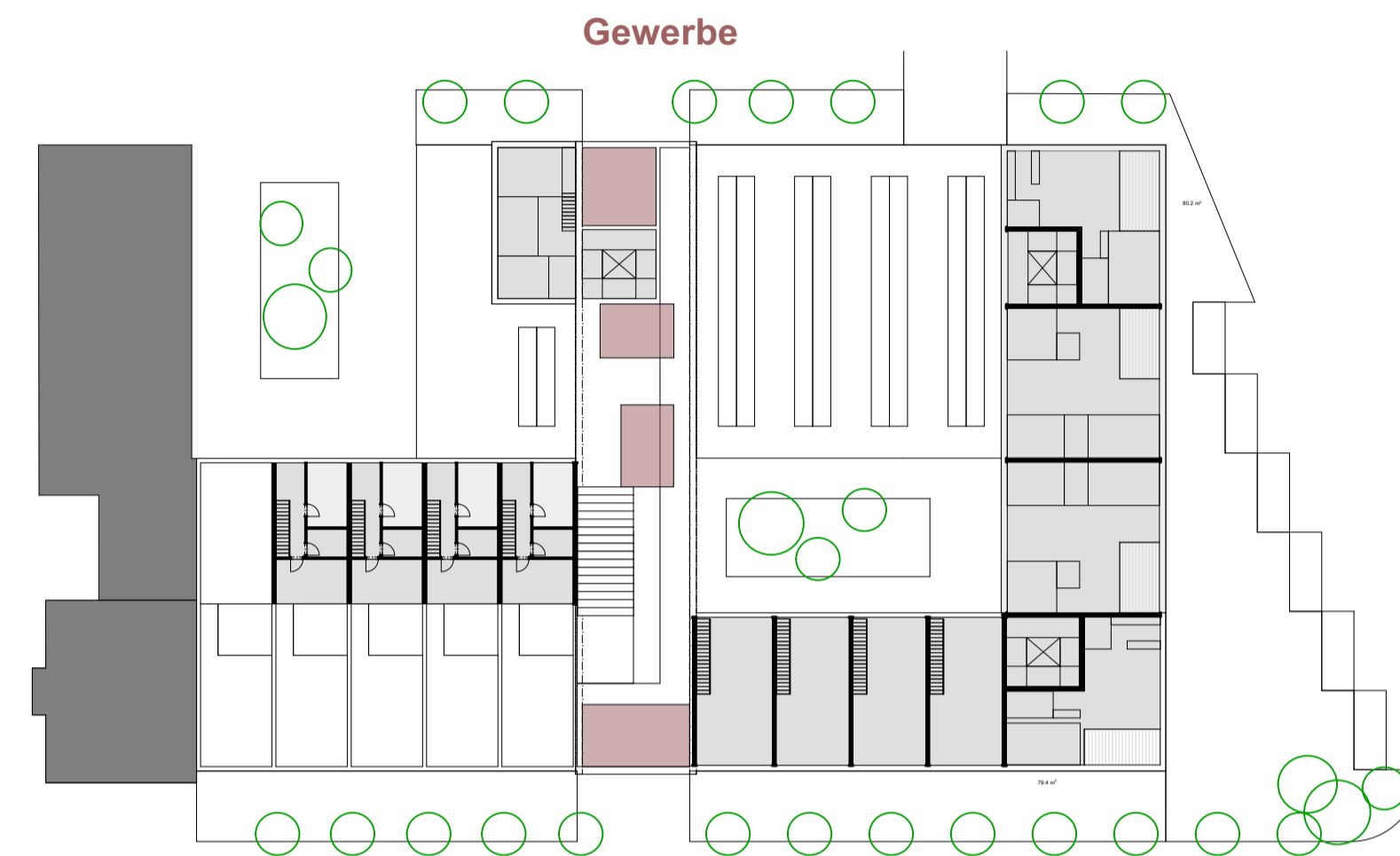
- jeweils 2 Gebäudetypen sind versetzt gegenüberliegend angeordnet. Der höhere Typus nimmt Bezug zum Bestand-Hochhaus auf



Schema Bestand



Schema mit neuen Aufbauten



1.Obergeschoss 1:500



Patio-Häuser  
Erdgeschoss 1:500

Gewerbe-Atelier Loft-Wohnungen

**Nutzungskonzept Querhalle**

- Querhalle erhält Aufwertung als multifunktionaler Raum, der auch als Erschliessungs-, Verbindungs- und Aufenthaltsraum funktioniert
- Sitztreppe über der Rampe lädt zum verweilen ein und führt auf eine Galerie in der oberen Ebene sowie der Kranbahn mit eingehängten Boxen
- Zusätzliche Gewerbeflächen, angeschlossen am östlichen und westlichen Rand der Querhalle

**Wohntypologie (wie Variante I+II)**

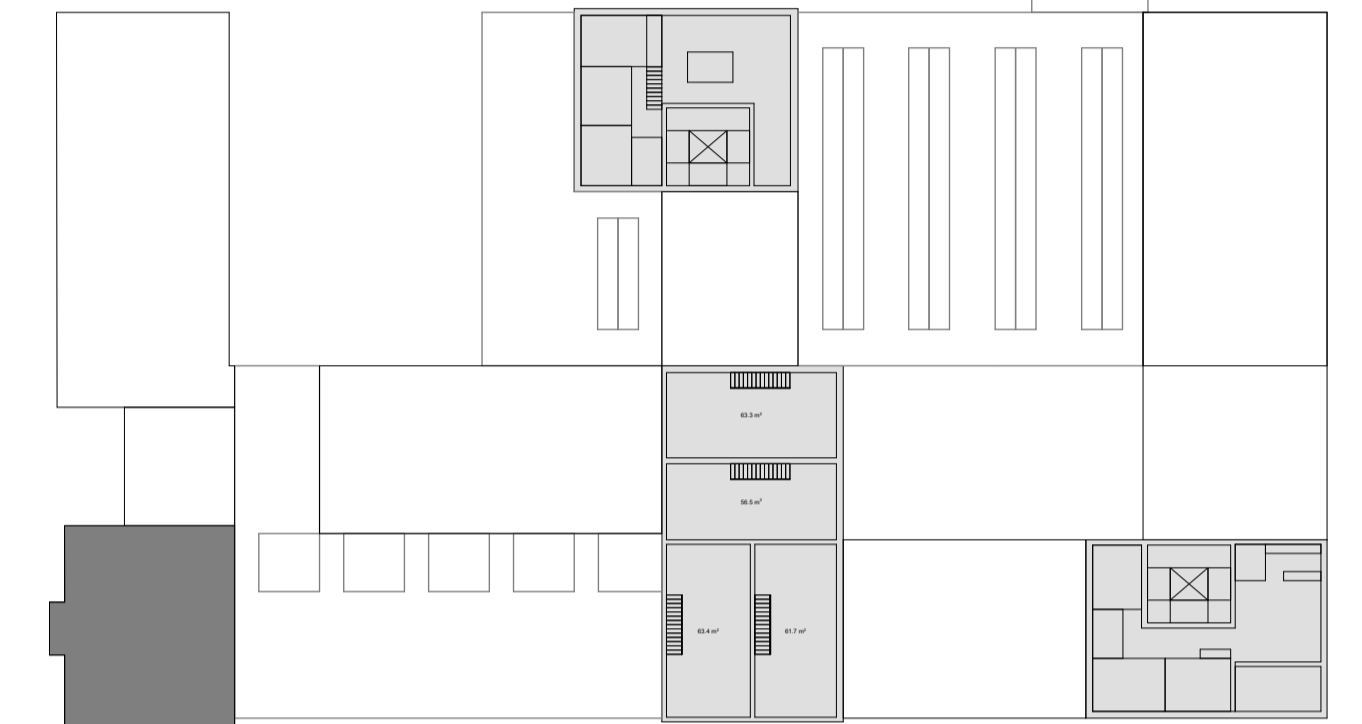
- Neu gestalteter Komplex, bestehend aus Patiohäusern, variablen Gewerbe- und Wohnateliers, Reihenhäusern sowie Geschosswohnungen, umfasst 5 verschiedene Wohnungstypen von ca. 60 qm bis ca. 140qm

**Architektur**

- Integration der erhaltenen Querhalle in die Architektur der Aufbauten
- Aufbauten nehmen Dialog zum bestehendem Hochhaus sowie zum Längsgebäude auf und gliedern sich ebenfalls in einen horizontalen und einen vertikalen Teil
- Diese sind versetzt angeordnet und bilden mit der bestehenden Halle und den Aussenräumen eine Komposition innerhalb des Gesamtareals
- Räumliche Bezüge entstehen, ein grüner Innenhof auf der einen Seite, eine arkadenartige Erschliessung entlang der Fassade auf der anderen Seite

**Aussenräume (wie Variante I+II)**

- Öffentlicher, begrünter Hof
- Private Vorgärten im Osten, Süden und Westen
- Private Patios
- Erhalt der prägenden Bestandsbäume vornehmlich im Süden
- insgesamt freiräumliche Aufwertung der vorgelagerten Zonen



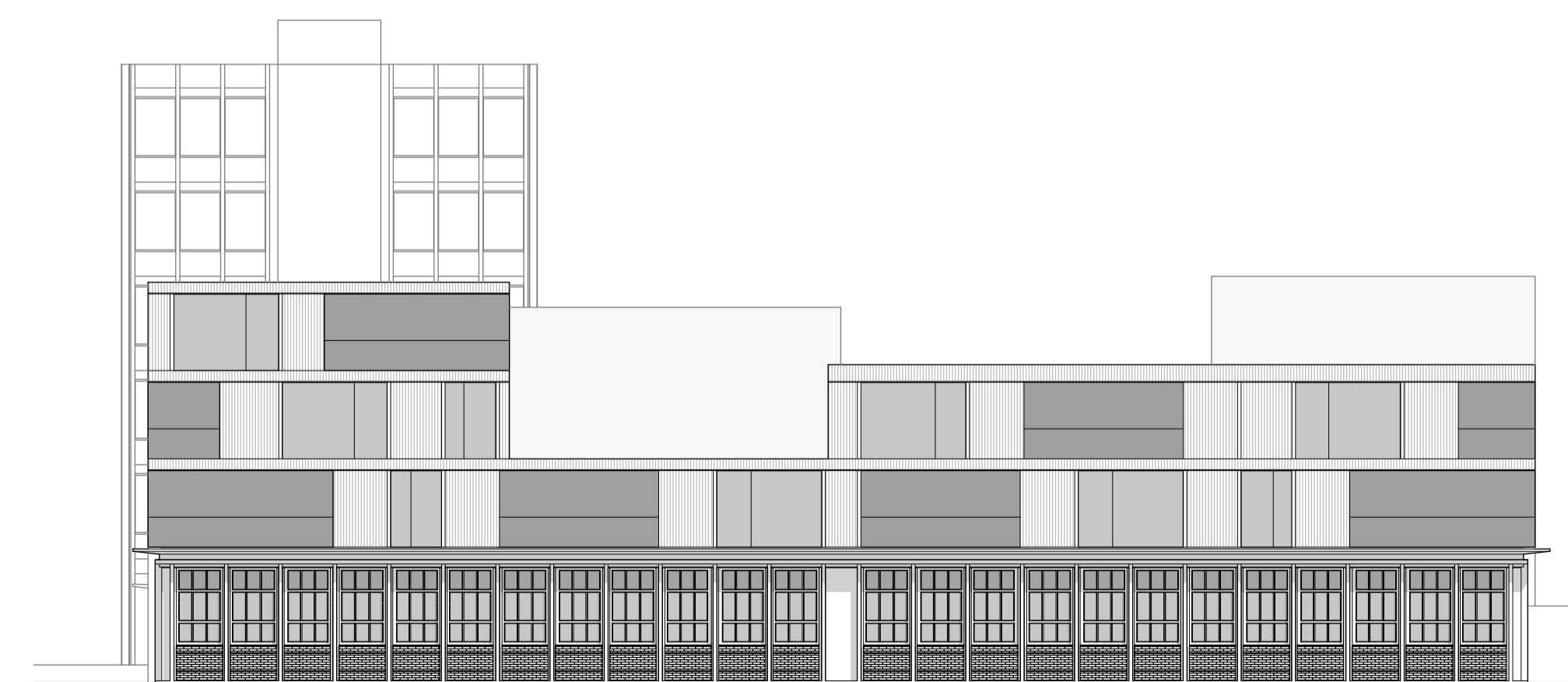
3.Obergeschoss 1:500



2.Obergeschoss 1:500



Westfassade 1:200



Südfassade 1:200